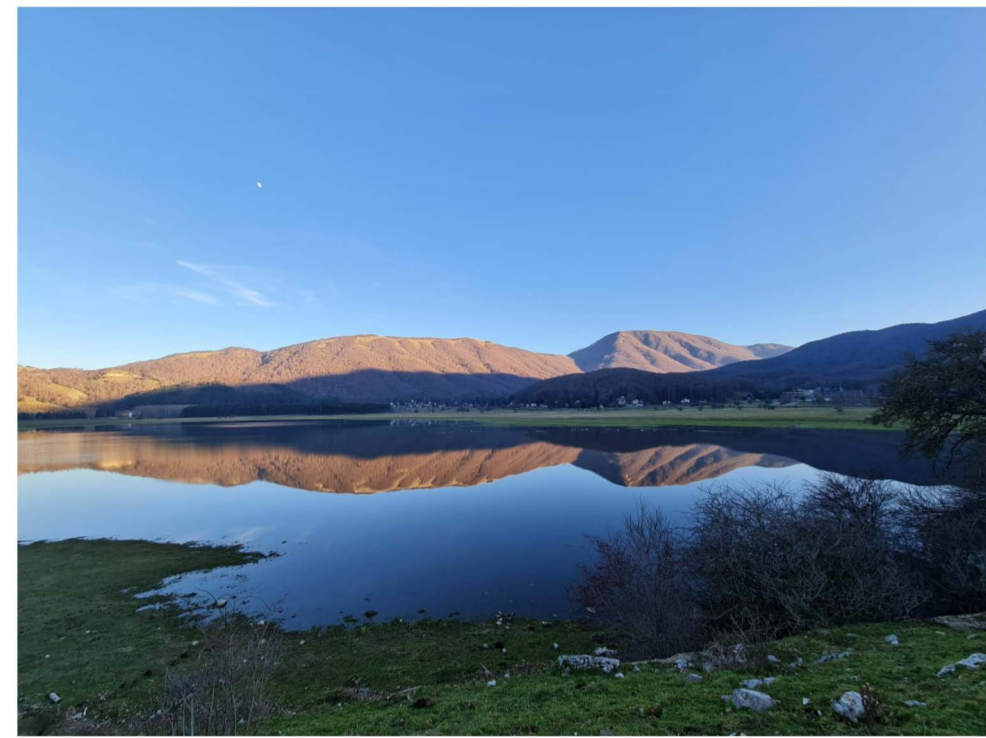




PSR 2014/2020 - Misura 8 - Sottomisura 8.5.1 Sostegno agli investimenti destinati ad accrescere la resilienza e il pregio ambientale degli ecosistemi forestali  
Azione D - Elaborazione di piani di gestione per soggetti pubblici e loro associazioni

## COMUNE DI BAGNOLI IRPINO

Provincia di Avellino



### Piano di Gestione Forestale 2026-2035

Redatto ai sensi del Regolamento Regionale n. 3/2017 e succ. mod. e int.

#### CARTA DEL RISCHIO DA FRANA

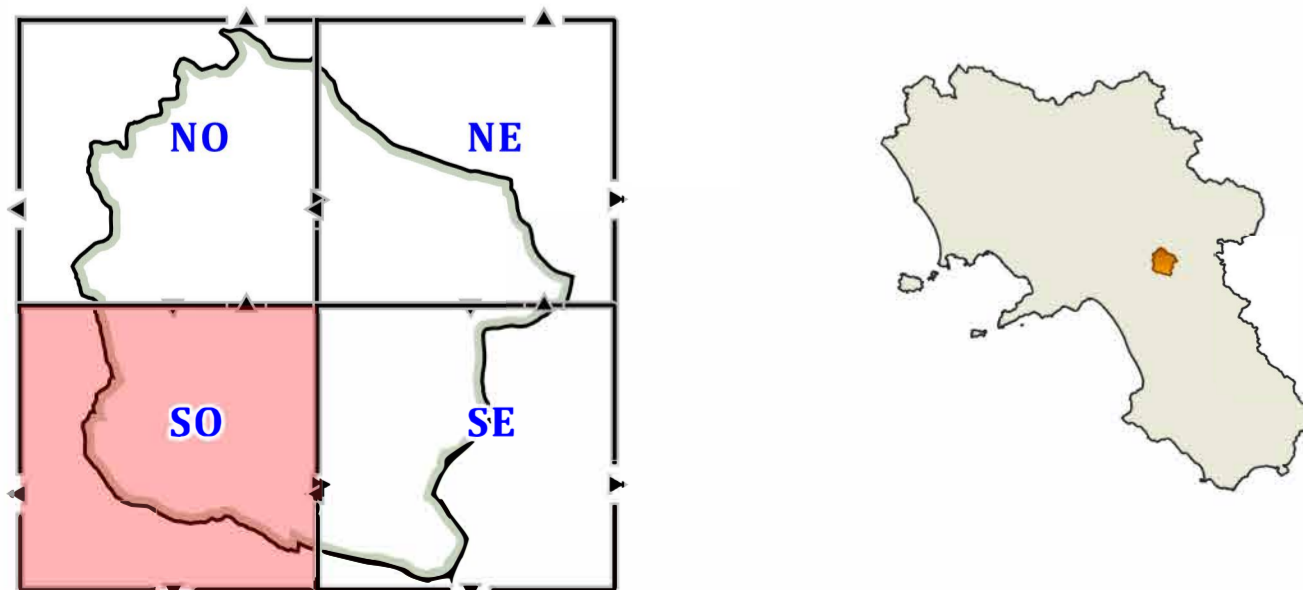
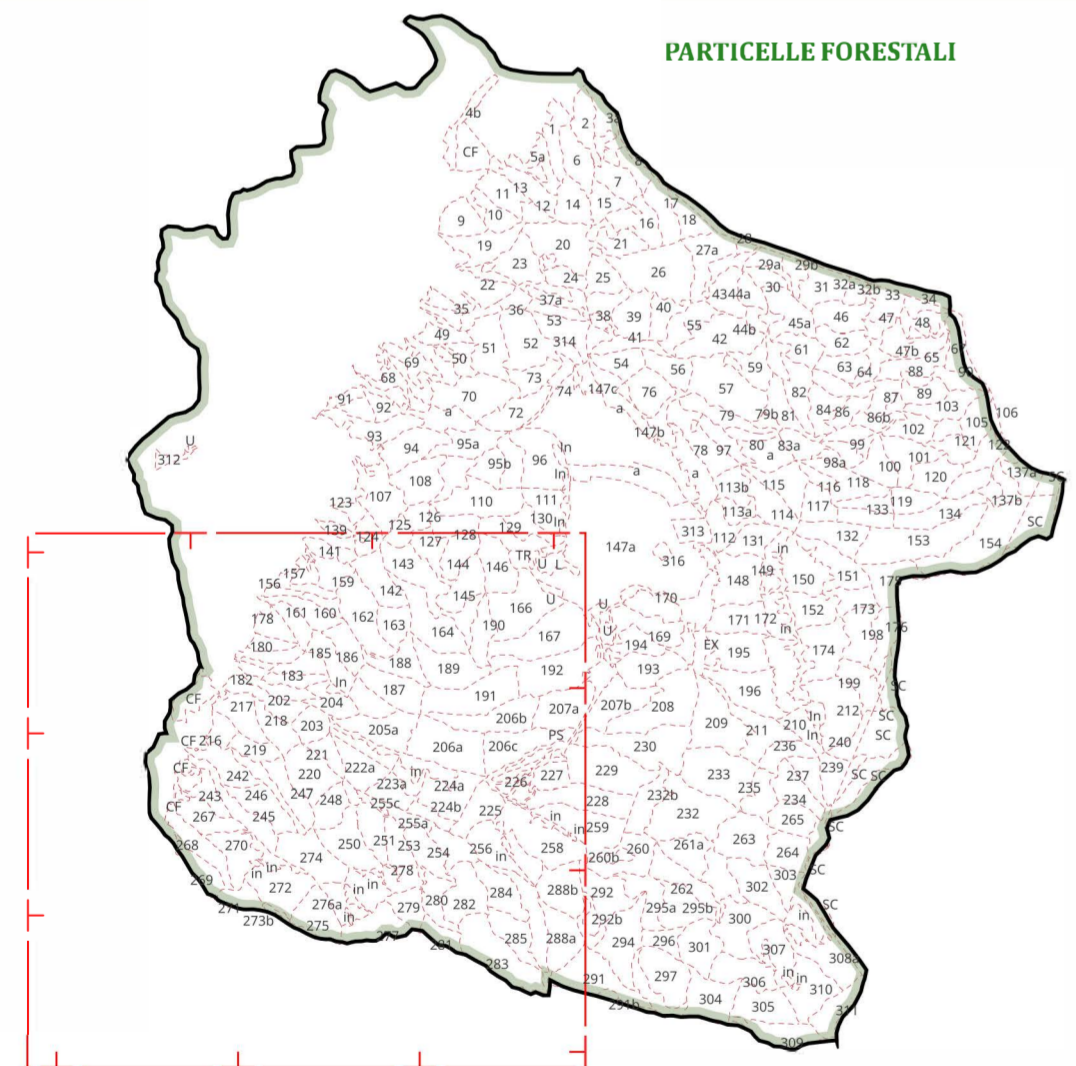
Su base CTR - scala 1:10.000

Redazione:  
R.T.P. STUDIO RDM - Bertani, Luppi, Ptzolu - Associazione Professionale  
Dott. For. Giovanni Gammarano - Ing. Giovanna Salzano  
Dott. Geol. Vincenzo Siervo - Dott. Geol. Pierluigi Curcio  
DATA: Aprile 2026 VERSIONE: definitiva REV: 0

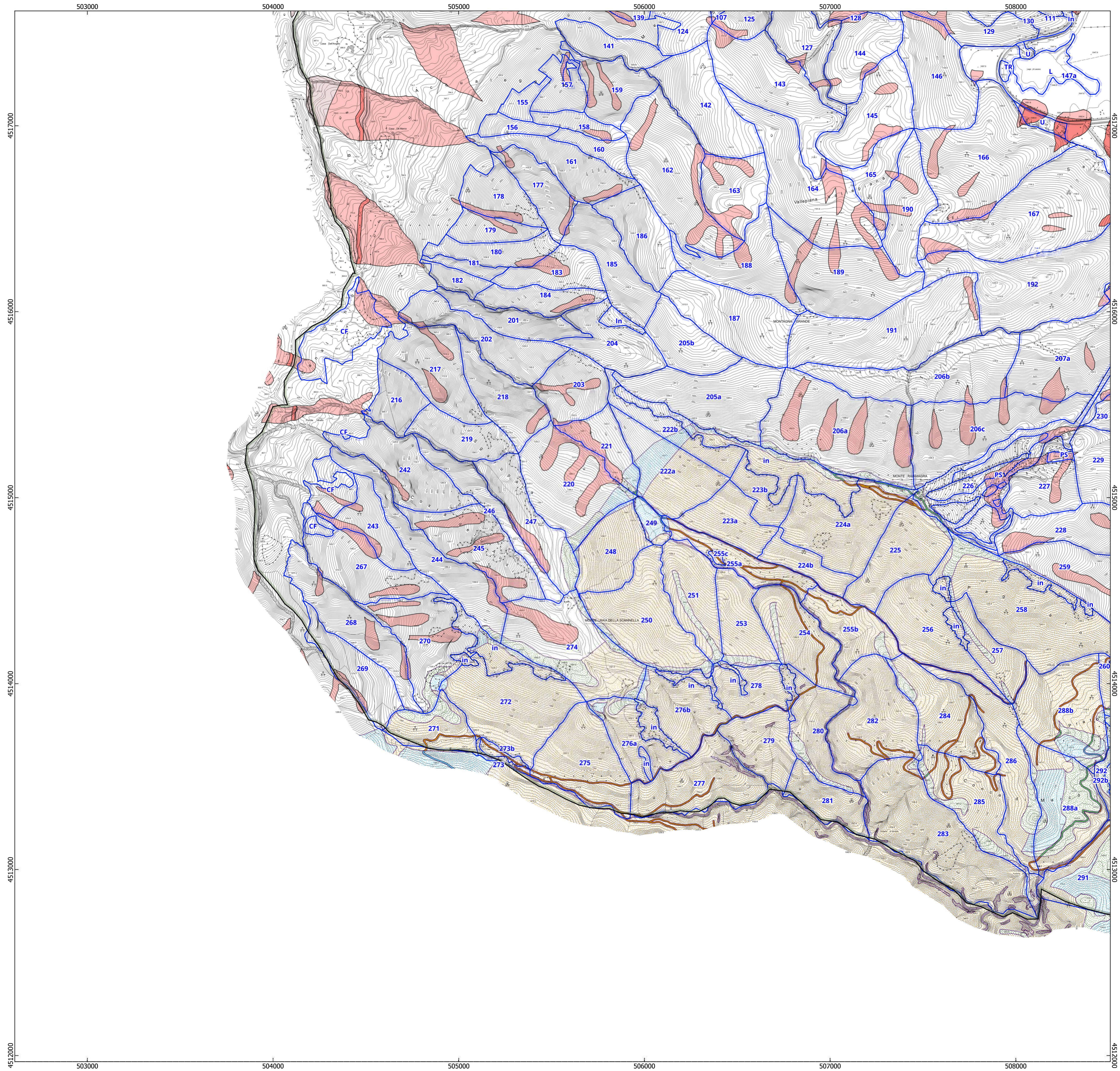
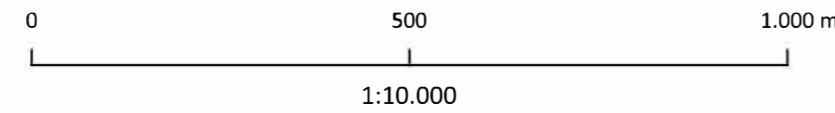


#### QUADRANTE: SO

##### PARTICELLE FORESTALI



DATI INFORMATIVI:  
Coordinate System: WGS 1984 UTM Zone 33N  
Projection: Transverse Mercator  
Datum: WGS 1984  
False Easting: 500,000,000  
False Northing: 0,0000  
Central Meridian: 15,0000  
Scale Factor: 0,9996  
Latitude Of Origin: 0,0000  
Units: Meter



#### LEGENDA

- Limite particelle forestali
- UoM Regionale Destra Sele (Ex AdB reg. Campania Sud ed interr. Sele - Ex AdB reg. Destra Sele)**
  - AREA A RISCHIO DA FRANA
    - R1- RISCHIO MODERATO: Aree nelle quali i danni sociali, economici e al patrimonio ambientale sono marginali
    - R2- RISCHIO MEDIO: Aree nelle quali sono possibili danni minori agli edifici, alle infrastrutture e al patrimonio ambientale che non pregiudicano l'incolumità delle persone, l'agibilità degli edifici e la funzionalità delle attività economiche
    - R3- RISCHIO ELEVATO: Aree nelle quali sono possibili problemi per l'incolumità delle persone, danni funzionali agli edifici e alle infrastrutture con conseguente inagibilità degli stessi, la interruzione di funzionalità delle attività socio-economiche e danni rilevanti al patrimonio ambientale
    - R4- RISCHIO MOLTO ELEVATO: Aree nelle quali sono possibili la perdita di vite umane e lesioni gravi alle persone, danni gravi agli edifici, alle infrastrutture e al patrimonio ambientale, la distruzione di attività socio-economiche
  - AREE A PERICOLOSITA' DA FRANA
    - P1- PERICOLOSITA' MODERATA
    - P2- PERICOLOSITA' ELEVATA
    - P3- PERICOLOSITA' ELEVATA
    - P4- PERICOLOSITA' MOLTO ELEVATA
    - AREA DI CAVA/SBANCAMENTO: Aree nelle quali la pericolosità da frana è legata alle attività di scavo in corso o progresse
- UoM Sele (ex AdB Campania Sud ed interr. Sele - Ex AdB interr. Sele)**
  - Rischio Frana Interregionale Sele
    - Rischio Reale
      - Rf1, Rischio gravante su aree a pericolosità reale da frana PF1, con esposizione a un danno moderato o medio
      - Rf2a, Rischio gravante su aree a pericolosità reale da frana PF2a, con esposizione a un danno moderato o medio, per aree soggette a deformazioni lente e diffuse
      - Rf2, Rischio gravante su aree a pericolosità reale da frana PF2, con esposizione a un danno moderato o medio, nonché su aree a pericolosità reale da frana PF1, con esposizione a un danno elevato o altissimo
      - Rf3a, Rischio gravante su aree a pericolosità reale da frana PF3a, con esposizione a un danno moderato o altissimo per aree soggette a deformazioni lente e diffuse
      - Rf3, Rischio gravante su aree a pericolosità reale da frana PF3, con esposizione a un danno moderato o medio, nonché su aree a pericolosità reale da frana PF2, con esposizione a un danno elevato o altissimo
      - Rf4, Rischio gravante su aree a pericolosità reale da frana PF3, con esposizione a un danno elevato o altissimo
    - Rischio Potenziale
      - Rutr1, Rischio potenziale gravante su UTR soggette a pericolosità potenziale Putr\_2, con esposizione a un danno moderato, nonché su UTR soggette a pericolosità potenziale Putr\_1, con esposizione a un danno moderato o medio
      - Rutr2, Rischio potenziale gravante su UTR a Putr\_4, esposte a danno moderato, su UTR a Putr\_3, esposte a danno moderato o medio, su UTR a Putr\_2, esposte a danno medio o elevato ed infine su UTR a Putr\_1, esposte a danno elevato o altissimo
      - Rutr3, Rischio potenziale gravante su UTR soggette a Putr\_4, con esposizione a un danno medio, su UTR soggette a Putr\_3, con esposizione a un danno moderato o medio, su UTR a Putr\_2, con esposizione a un danno moderato o medio, su UTR a Putr\_1, con esposizione a un danno moderato o medio
      - Rutr4, Rischio potenziale gravante su UTR soggette a pericolosità potenziale Putr\_4, con esposizione a un danno elevato o altissimo, nonché su UTR soggette a pericolosità potenziale Putr\_3, con esposizione a un danno altissimo
      - Rutr5, Rischio potenziale gravante sulle UTR soggette a pericolosità potenziale Putr\_5, da approfondire attraverso uno studio geologico di dettaglio
      - Cava, AREA DI CAVA: Aree nelle quali il rischio da frana è legato alle attività di scavo in corso o progresse
- UoM Voltorno - UoM Liri-Garigliano (ex AdB naz. Liri-Garigliano e Voltorno)**
  - Rischio Frana
    - AREA A RISCHIO MOLTO ELEVATO- R4: Aree nelle quali per il livello di rischio presente, sono possibili la perdita di vite umane e lesioni gravi alle persone, danni gravi agli edifici, alle infrastrutture e al patrimonio ambientale, la distruzione di attività socio-economiche.
    - R4 parco (Aree a rischio molto elevato ricadenti in zone a Parco)
    - AREA A RISCHIO ELEVATO- R3: Aree a rischio elevato ricadenti in zone a Parco
    - R3 parco (Aree a rischio elevato ricadenti in zone a Parco)
    - AREA A RISCHIO MEDIO- R2: Aree nelle quali per il livello di rischio presente sono possibili danni minori agli edifici, alle infrastrutture e al patrimonio ambientale che non pregiudicano l'incolumità delle persone, l'agibilità degli edifici e la funzionalità delle attività economiche.
    - R2 parco (Aree a rischio medio ricadenti in zone a Parco)
    - AREA A RISCHIO MODERATO- R1: Aree nelle quali per il livello di rischio presente i danni sociali, economici e al patrimonio ambientale sono marginali.
    - R1 parco (Aree a rischio moderato ricadenti in zone a Parco)
    - AREA DI ALTA ATTENZIONE- A4: Area non urbanizzata, potenzialmente interessata da fenomeni di innesco, transito ed invasione di frana a massima intensità attesa alta.
    - AREA DI MEDIO-ALTA ATTENZIONE- A3: Area non urbanizzata, ricadente all'interno di una frana attiva a massima intensità attesa media o di una frana quiescente della medesima intensità in un'area classificata ad alto grado di sismicità.
    - AREA DI MEDIA ATTENZIONE- A2: Area non urbanizzata, ricadente all'interno di una frana quiescente, a massima intensità attesa media.
    - AREA DI MODERATA ATTENZIONE- A1: Area non urbanizzata, ricadente all'interno di una frana a massima intensità attesa bassa.
    - AREA A RISCHIO POTENZIALMENTE ALTO- RPA: Area nella quale il livello di rischio, potenzialmente alto, può essere definito solo a seguito di indagini e studi a scala di maggior dettaglio.
    - AREA A RISCHIO POTENZIALMENTE ALTO RPA- Area parco
    - AREA DI ATTENZIONE POTENZIALMENTE ALTA- APA: Area non urbanizzata, nella quale il livello di attenzione, potenzialmente alto, può essere definito solo a seguito di indagini e studi a scala di maggior dettaglio.
    - AREA DI ATTENZIONE POTENZIALMENTE BASSA- APB: Area nella quale l'esclusione di un qualsiasi livello di attenzione, potenzialmente basso, è subordinata allo svolgimento di indagini e studi a scala di maggior dettaglio.
    - AREA A RISCHIO POTENZIALMENTE BASSO- RPB: Area nella quale l'esclusione di un qualsiasi livello di rischio, potenzialmente basso, è subordinata allo svolgimento di indagini e studi a scala di maggior dettaglio.
    - AREA A RISCHIO POTENZIALMENTE BASSO RPB- Area Parco
    - Area di versante nella quale non è stato riconosciuto un livello di rischio o di attenzione significativo (applicazione D.M. LL.PP. 11/3/88) C2