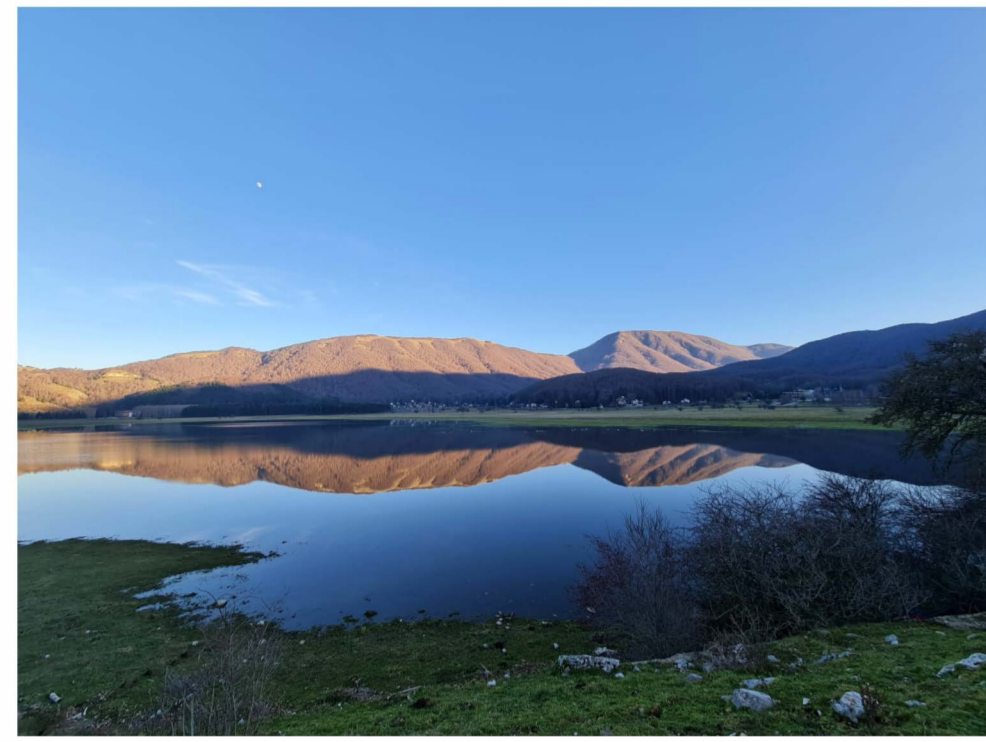




PSR 2014/2020 - Misura 8 - Sottomisura 8.5.1 Sostegno agli investimenti destinati ad accrescere la resilienza e il pregio ambientale degli ecosistemi forestali  
Azione D - Elaborazione di piani di gestione per soggetti pubblici e loro associazioni

## COMUNE DI BAGNOLI IRPINO

Provincia di Avellino



### Piano di Gestione Forestale 2026-2035

Redatto ai sensi del Regolamento Regionale n. 3/2017 e succ. mod. e int.

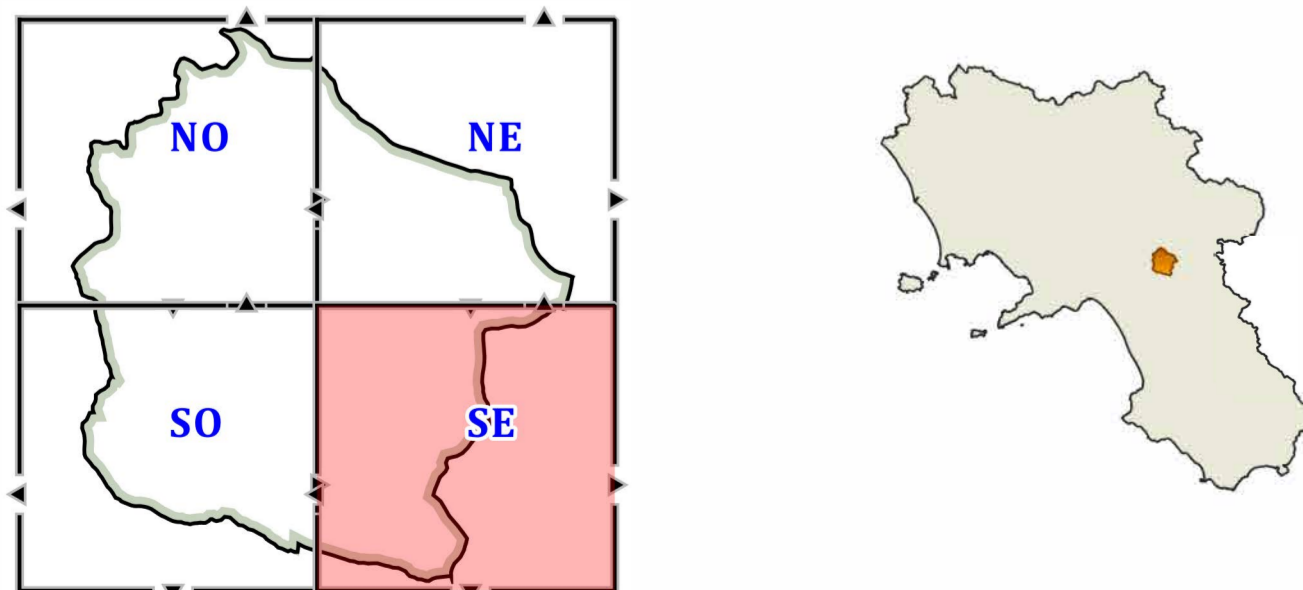
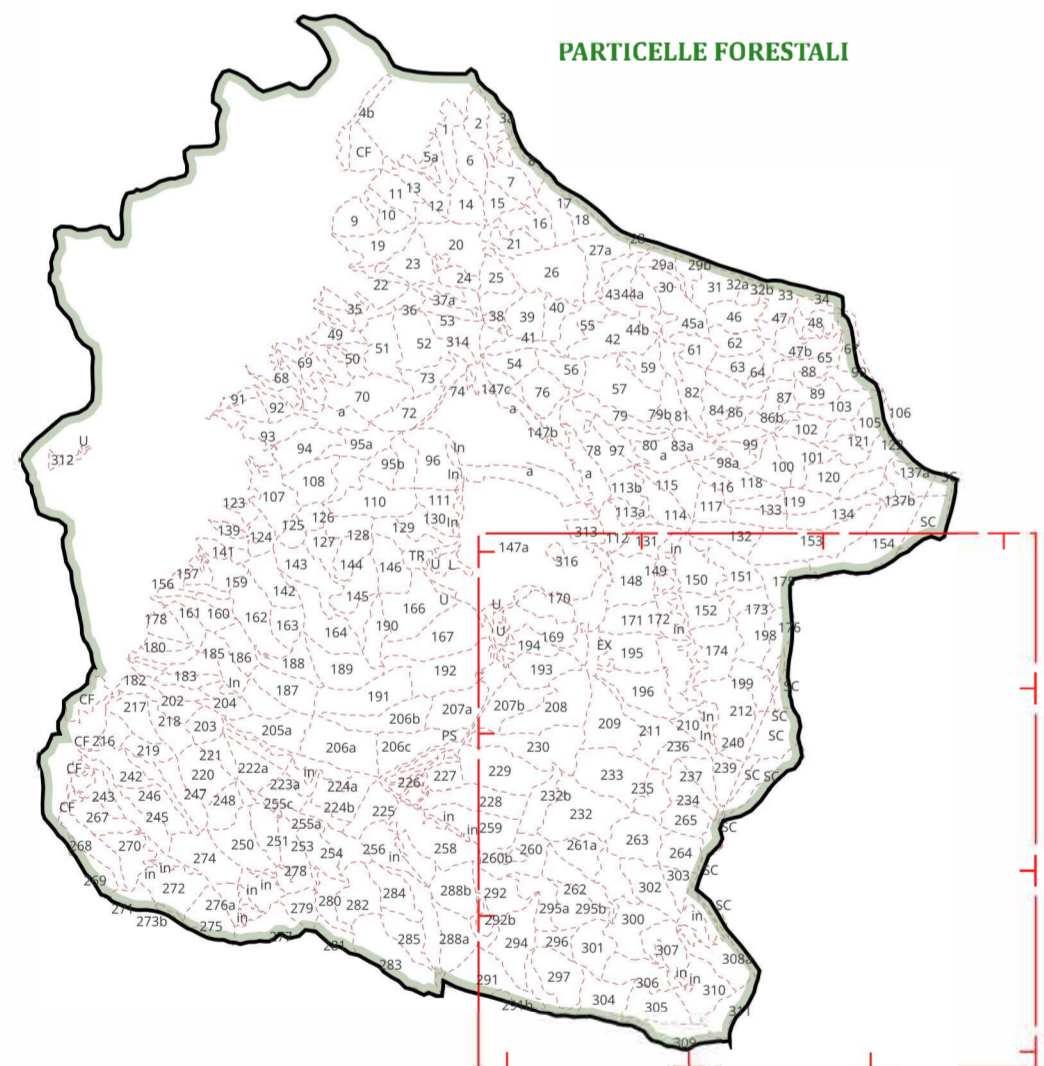
#### CARTA DEL RISCHIO DA FRANA

Su base CTR - scala 1:10.000

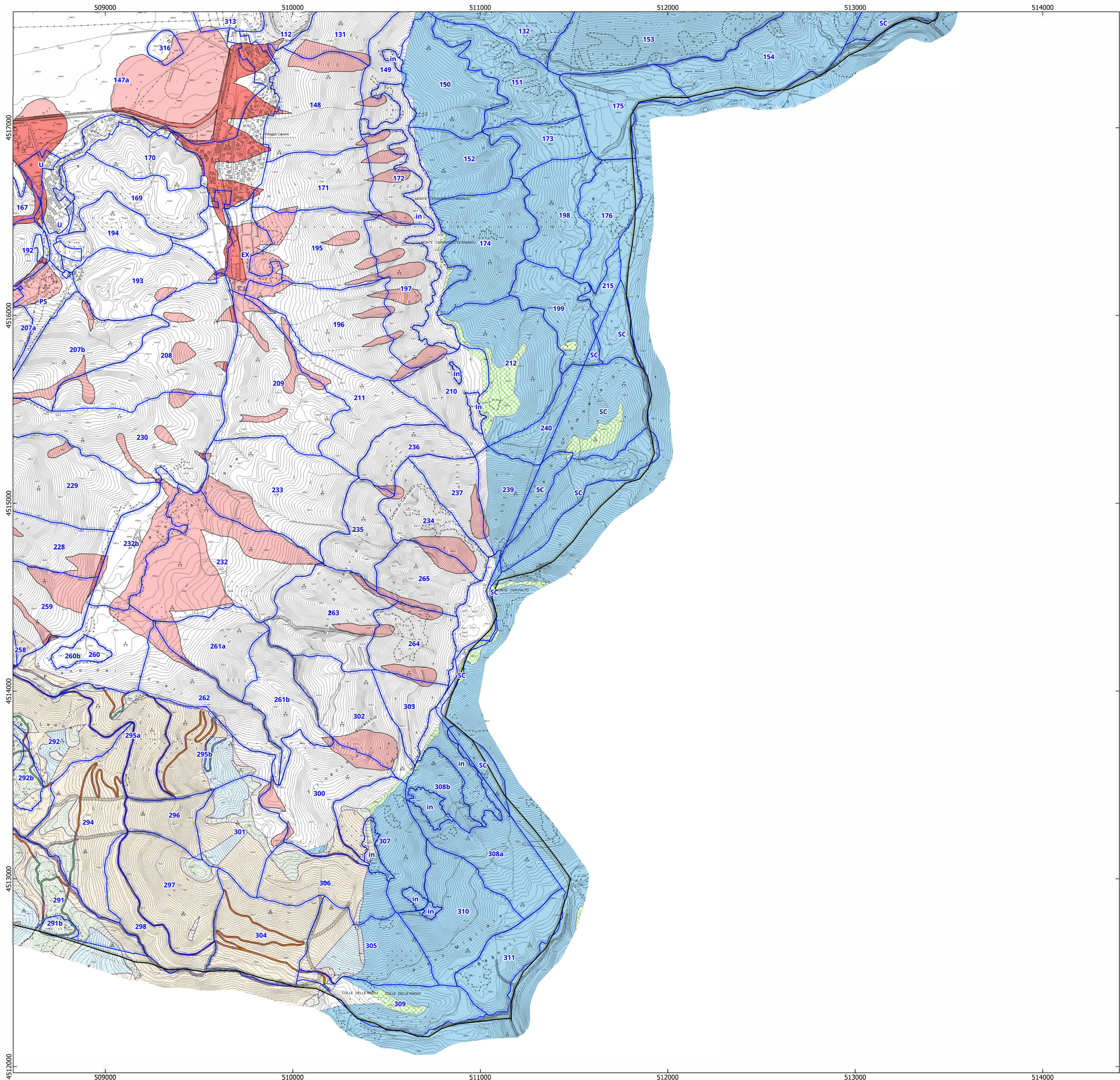
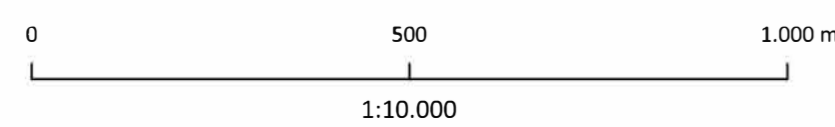
Redazione:  
R.T.P. STUDIO RDM - Bertani, Luppi, Ptoluzo - Associazione Professionale  
Dott. For. Giovanni Gammarrano - Ing. Giovanna Salzano  
Dott. Geol. Vincenzo Siervo - Dott. Geol. Pierluigi Carcio  
DATA: Aprile 2026 VERSIONE: definitiva REV: 0



#### QUADRANTE: SE



DATI INFORMATIVI:  
Coordinate System: WGS 1984 UTM Zone 33N  
Projection: Transverse Mercator  
Datum: WGS 1984  
False Easting: 500,000,000  
False Northing: 0,0000  
Central Meridian: 15,0000  
Scale Factor: 0,9996  
Latitude Of Origin: 0,0000  
Units: Meter



- #### LEGENDA
- Limite particelle forestali
- #### UoM Regionale Destra Sele (Ex ADB reg. Campania Sud ed interr. Sele - Ex AdB reg. Destra Sele)
- AREA A RISCHIO DA FRANA
- R1- RISCHIO MODERATO: Aree nelle quali i danni sociali, economici e al patrimonio ambientale sono marginali
  - R2- RISCHIO MEDIO: Aree nelle quali sono possibili danni minori agli edifici, alle infrastrutture e al patrimonio ambientale che non pregiudicano l'incolumità delle persone, l'agibilità degli edifici e la funzionalità delle attività economiche
  - R3- RISCHIO ELEVATO: Aree nelle quali sono possibili problemi per l'incolumità delle persone, danni funzionali agli edifici e alle infrastrutture con conseguente inagibilità degli stessi, l'interruzione di funzionalità delle attività socio-economiche e danni rilevanti al patrimonio ambientale
  - R4- RISCHIO MOLTO ELEVATO: Aree nelle quali sono possibili la perdita di vite umane e lesioni gravi alle persone, danni gravi agli edifici, alle infrastrutture e al patrimonio ambientale, la distruzione di attività socio-economiche
- AREA A PERICOLOSITA' DA FRANA
- P1- PERICOLOSITA' MODERATA
  - P3- PERICOLOSITA' ELEVATA
  - P3- PERICOLOSITA' ELEVATA
  - P4- PERICOLOSITA' MOLTO ELEVATA
  - AREA DI CAVA/SBANCAMENTO: Aree nelle quali la pericolosità da frana è legata alle attività di scavo in corso o progresse
- #### UoM Sele (ex ADB Campania Sud ed interr. Sele - Ex AdB interr. Sele)
- Rischio Frana Interregionale Sele
- Rischio Reale
- Rf1, Rischio gravante su aree a pericolosità reale da frana Pf1, con esposizione a un danno moderato o medio
  - Rf2a, Rischio gravante su aree a pericolosità reale da frana Pf2a, con esposizione a un danno moderato o medio, per aree soggette a deformazioni lente e diffuse
  - Rf2, Rischio gravante su aree a pericolosità reale da frana Pf2, con esposizione a un danno moderato o medio, nonché su aree a pericolosità reale da frana Pf1, con esposizione a un danno elevato o altissimo
  - Rf3a, Rischio gravante su aree a pericolosità reale da frana Pf2a, con esposizione a un danno elevato o altissimo per aree soggette a deformazioni lente e diffuse
  - Rf3, Rischio gravante su aree a pericolosità reale da frana Pf3, con esposizione a un danno moderato o medio, nonché su aree a pericolosità reale da frana Pf2, con esposizione a un danno elevato o altissimo
  - Rf4, Rischio gravante su aree a pericolosità reale da frana Pf3, con esposizione a un danno elevato o altissimo
- Rischio Potenziale
- Rutr1, Rischio potenziale gravante su UTR soggette a pericolosità potenziale Putr\_2, con esposizione a un danno moderato, nonché su UTR soggette a pericolosità potenziale Putr\_1, con esposizione a un danno moderato o medio
  - Rutr2, Rischio potenziale gravante su UTR a Putr\_4, esposte a danno moderato, su UTR a Putr\_3, esposte a danno moderato o medio, su UTR a Putr\_2, esposte a danno medio o elevato ed infine su UTR a Putr\_1, con esposizione a un danno elevato o altissimo
  - Rutr3, Rischio potenziale gravante su UTR soggette a Putr\_4, con esposizione a un danno medio, su UTR soggette a Putr\_3, con esposizione a un danno elevato, infine su UTR soggette a Putr\_2, con esposizione a un danno altissimo
  - Rutr4, Rischio potenziale gravante su UTR soggette a pericolosità potenziale Putr\_4, con esposizione a un danno elevato o altissimo, nonché su UTR soggette a pericolosità potenziale Putr\_3, con esposizione a un danno altissimo
  - Rutr5, Rischio potenziale gravante sulle UTR soggette a pericolosità potenziale Putr\_5, da approfondire attraverso uno studio geologico di dettaglio
  - Cava, AREA DI CAVA: Aree nelle quali il rischio da frana è legato alle attività di scavo in corso o progresse
- #### UoM Volturno - UoM Liri-Garigliano (ex ADB naz. Liri-Garigliano e Volturno)
- Rischio Frana
- AREA A RISCHIO MOLTO ELEVATO- R4: Nella quale per il livello di rischio presente, sono possibili la perdita di vite umane e lesioni gravi alle persone, danni gravi agli edifici, alle infrastrutture e al patrimonio ambientale, la distruzione di attività socio-economiche.
  - R4 parco: (Aree a rischio molto elevato ricadenti in zone a Parco)
  - AREA A RISCHIO ELEVATO- R3: Nella quale per il livello di rischio presente, sono possibili problemi per l'incolumità delle persone, danni funzionali agli edifici e alle infrastrutture con conseguente inagibilità degli stessi, l'interruzione di funzionalità delle attività socio-economiche e danni rilevanti al patrimonio ambientale.
  - R3 parco: (Aree a rischio elevato ricadenti in zone a Parco)
  - AREA A RISCHIO MEDIO- R2: Nella quale per il livello di rischio presente sono possibili danni minori agli edifici, alle infrastrutture e al patrimonio ambientale che non pregiudicano l'incolumità delle persone, l'agibilità degli edifici e la funzionalità delle attività economiche.
  - R2 parco: (Aree a rischio medio ricadenti in zone a Parco)
  - AREA A RISCHIO MODERATO- R1: Nella quale per il livello di rischio presente i danni sociali, economici e al patrimonio ambientale sono marginali.
  - R1 parco: (Aree a rischio moderato ricadenti in zone a Parco)
  - AREA DI ALTA ATTENZIONE- A4: Area non urbanizzata, potenzialmente interessata da fenomeni di innesco, transito ed invasione di frana a massima intensità attesa alta.
  - AREA DI MEDIO- ALTA ATTENZIONE- A3: Area non urbanizzata, ricadente all'interno di una frana attiva a massima intensità attesa media o di una frana quiescente della medesima intensità in un'area classificata ad alto grado di sismicità.
  - AREA DI MEDIA ATTENZIONE- A2: Area non urbanizzata, ricadente all'interno di una frana quiescente, a massima intensità attesa media.
  - AREA DI MODERATA ATTENZIONE- A1: Area non urbanizzata, ricadente all'interno di una frana a massima intensità attesa bassa.
  - AREA A RISCHIO POTENZIALMENTE ALTO- RPa: Area nella quale il livello di rischio, potenzialmente alto, può essere definito solo a seguito di indagini e studi a scala di maggior dettaglio.
  - AREA A RISCHIO POTENZIALMENTE ALTO RPa- Area parco
  - AREA DI ATTENZIONE POTENZIALMENTE ALTA- APa: Area non urbanizzata, nella quale il livello di attenzione, potenzialmente alto, può essere definito solo a seguito di indagini e studi a scala di maggior dettaglio.
  - AREA DI ATTENZIONE POTENZIALMENTE BASSA- APb: Area nella quale l'esclusione di un qualsiasi livello di attenzione, potenzialmente basso, è subordinata allo svolgimento di indagini e studi a scala di maggior dettaglio.
  - AREA A RISCHIO POTENZIALMENTE BASSO- RPB: Area nella quale l'esclusione di un qualsiasi livello di rischio, potenzialmente basso, è subordinata allo svolgimento di indagini e studi a scala di maggior dettaglio.
  - AREA A RISCHIO POTENZIALMENTE BASSO RPB- Area Parco
  - Area di versante nella quale non è stato riconosciuto un livello di rischio o di attenzione significativo (applicazione D.M. LL.PP. 11/3/88) C2