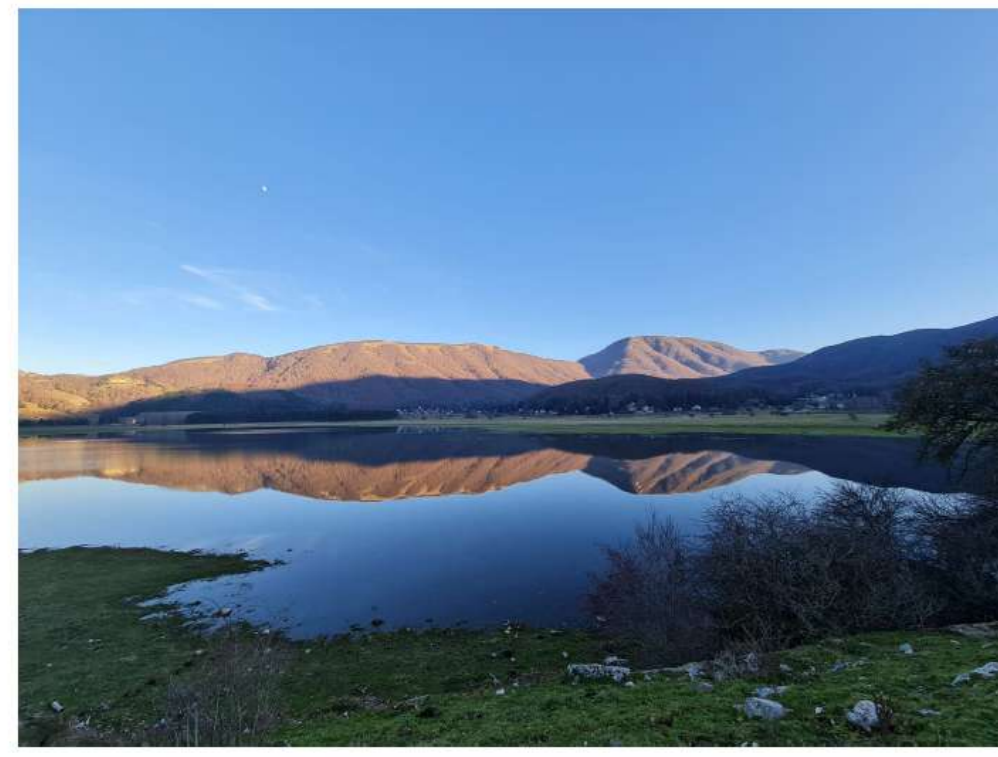


COMUNE DI BAGNOLI IRPINO
 Provincia di Avellino



**Piano di Gestione Forestale
 2026-2035**

Redatto ai sensi del Regolamento Regionale n. 3/2017 e succ. mod. e int.

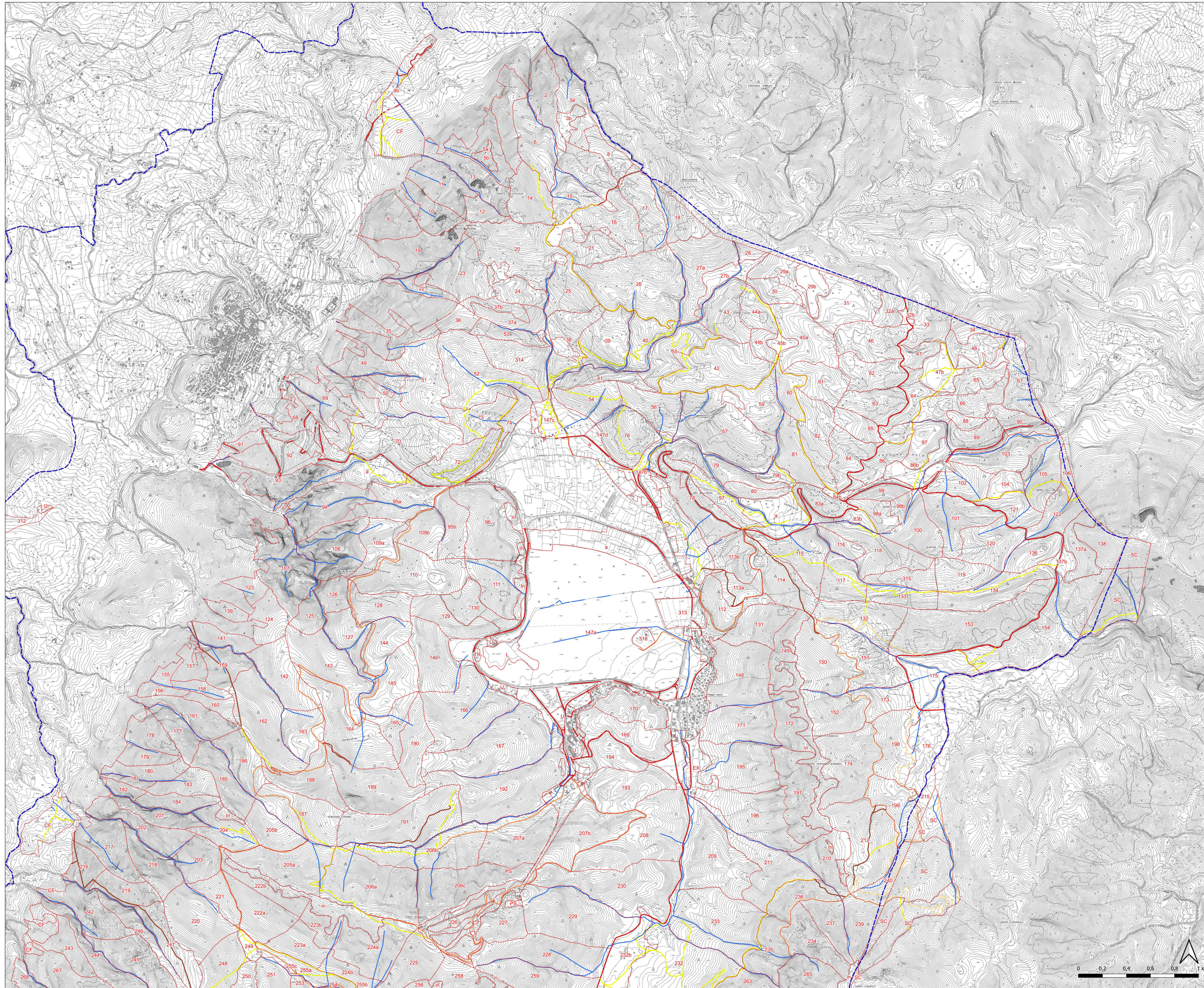
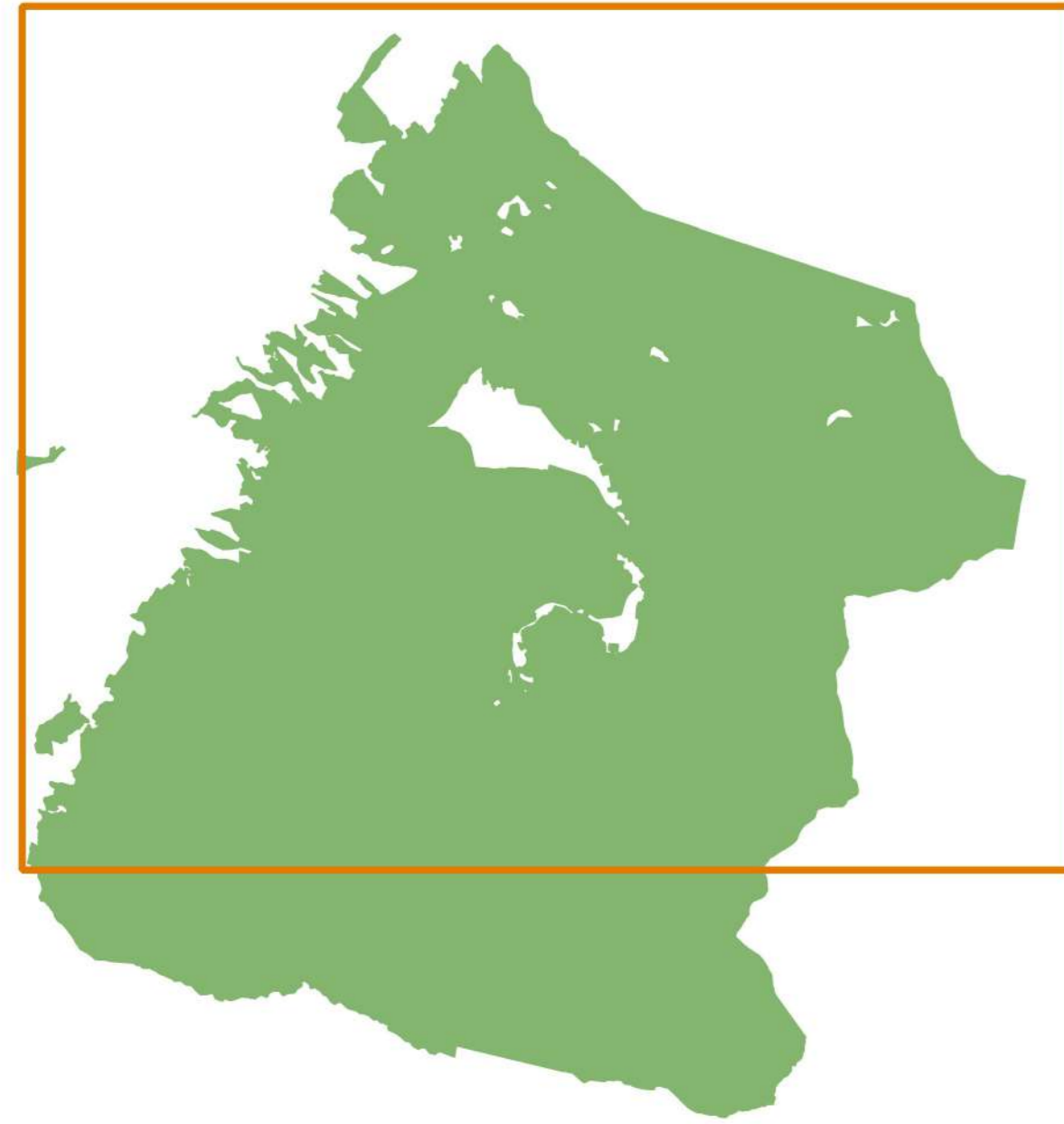
**Carta dei Miglioramenti
 Tavola 2**

Su base catastale - scala 1:10.000

Redazione:

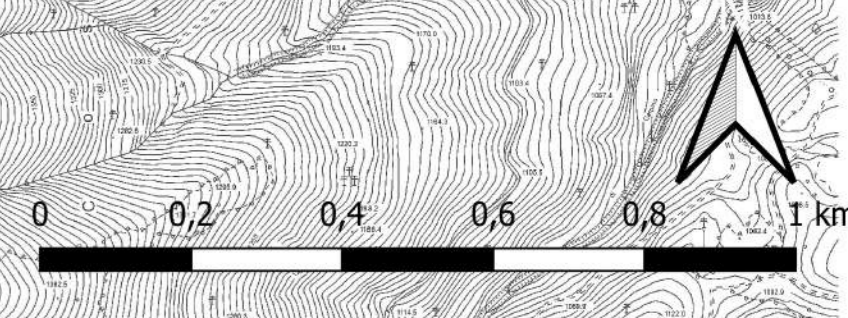
R.T.P. STUDIO RDM - Bertani, Luppi, Pizzoli - Associazione Professionale
 Dott. For. Giovanni Cammarano - Ing. Giovanna Salzano
 Dott. Geol. Vincenzo Sirvo - Dott. Geol. Pierluigi Curcio

DATA: aprile 2026 VERSIONE: definitiva REV: 0

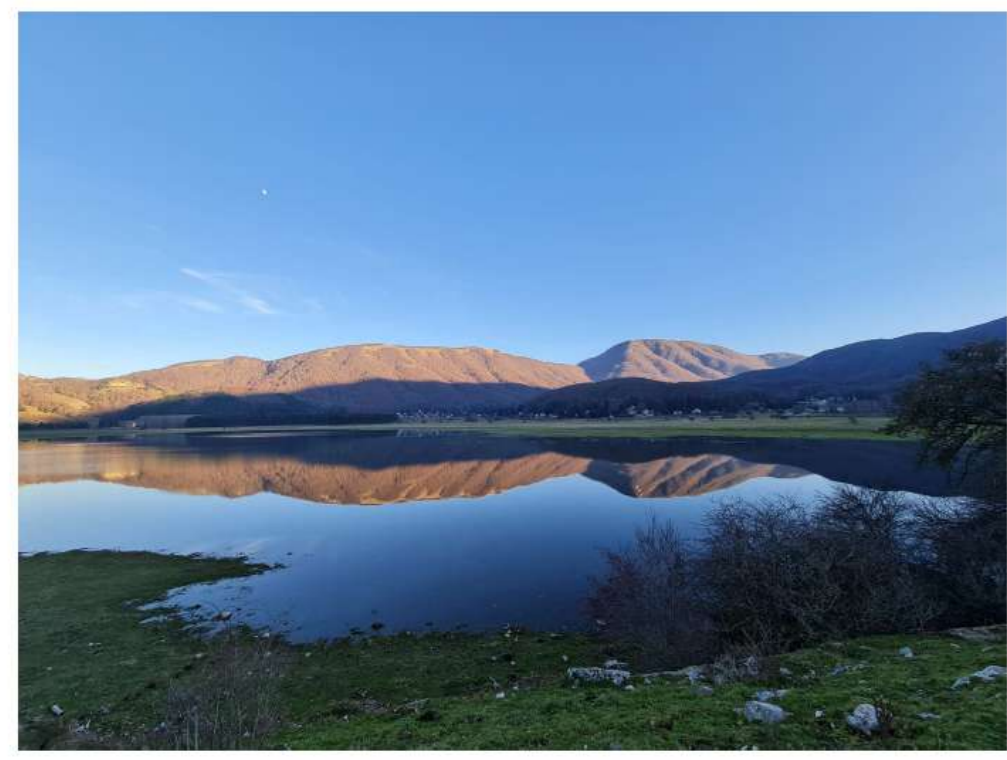


Legenda

- Limiti amministrativi Bagnoli Irpino
- Particellare forestale
- Reticolo fluviale
- Viabilità**
- Viabilità ordinaria
- Viabilità principale - tipo a
- Viabilità principale - tipo b
- Viabilità secondaria - tipo a
- Viabilità secondaria - tipo b
- CTR**
- Banda 1 (Red)
- Banda 2 (Green)
- Banda 3 (Blue)



COMUNE DI BAGNOLI IRPINO
 Provincia di Avellino

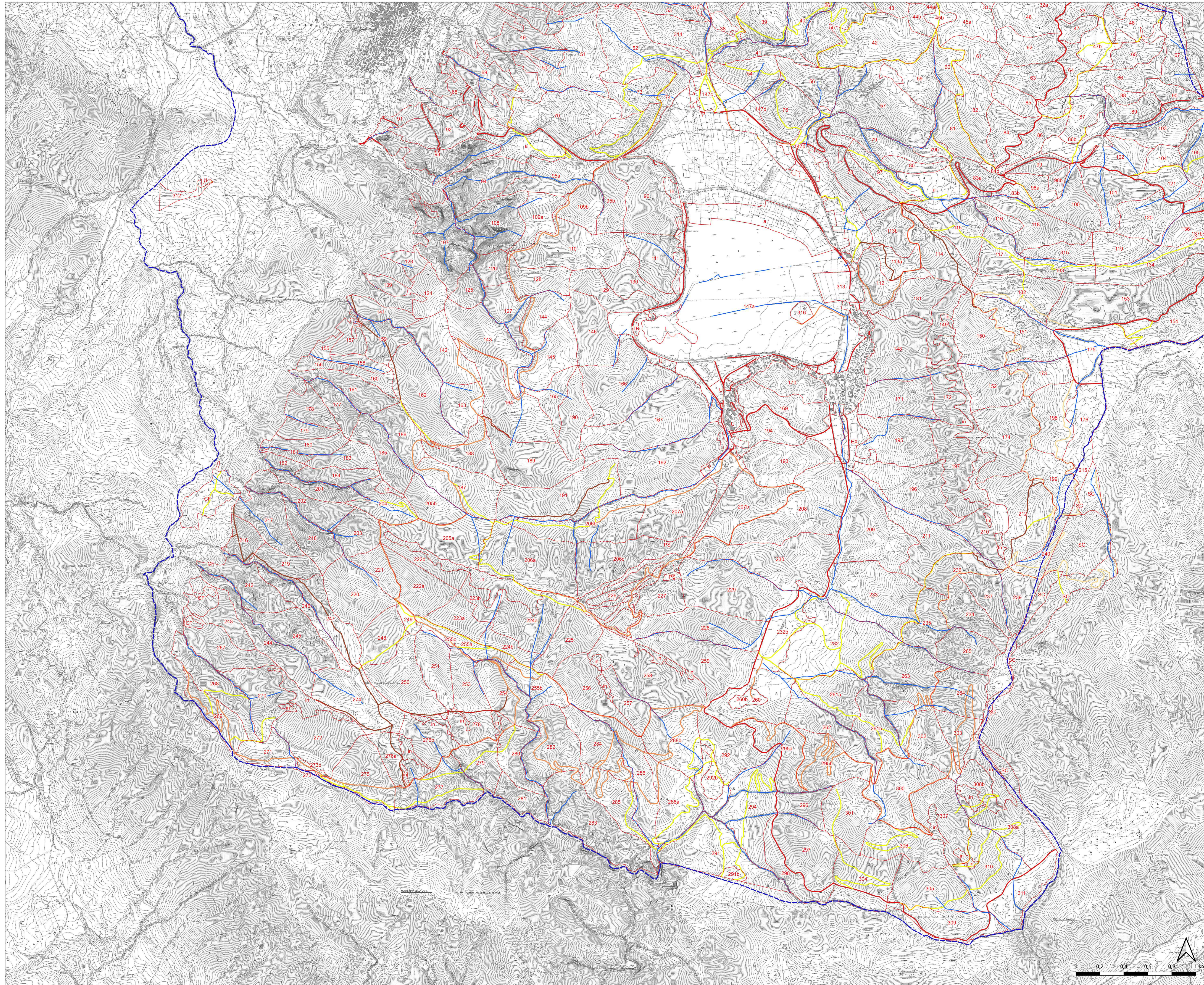
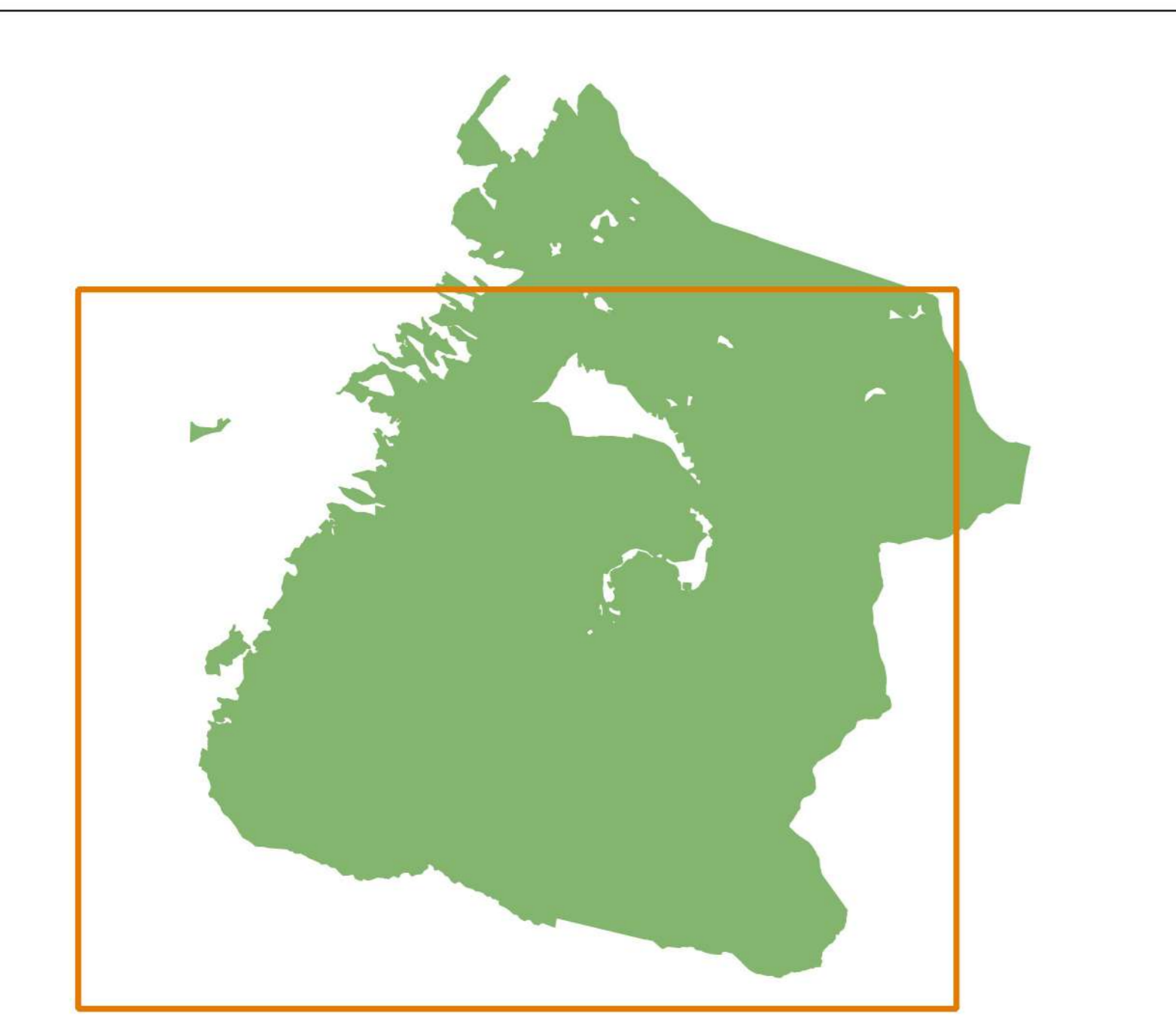


**Piano di Gestione Forestale
 2026-2035**

Redatto ai sensi del Regolamento Regionale n. 3/2017 e succ. mod. e int.

**Carta dei Miglioramenti
 Tavola 2**
 Su base catastale - scala 1:10.000

Relazione:
 R.T.P. STUDIO RDM - Bertani, Luppi, Pizoli - Associazione Professionale
 Dott. For. Giovanni Cammarano - Ing. Giovanni Salzano
 Dott. Geol. Vincenzo Siero - Dott. Geol. Pierluigi Curcio
 DATA: aprile 2026 VERSIONE: definitiva REV: 0



- Legenda**
- Limiti amministrativi Bagnoli Irpino
 - Particellare forestale
 - Reticolo fluviale
 - Viabilità**
 - Viabilità ordinaria
 - Viabilità principale - tipo a
 - Viabilità principale - tipo b
 - Viabilità secondaria - tipo a
 - Viabilità secondaria - tipo b
 - CTR**
 - Banda 1 (Red)
 - Banda 2 (Green)
 - Banda 3 (Blue)

