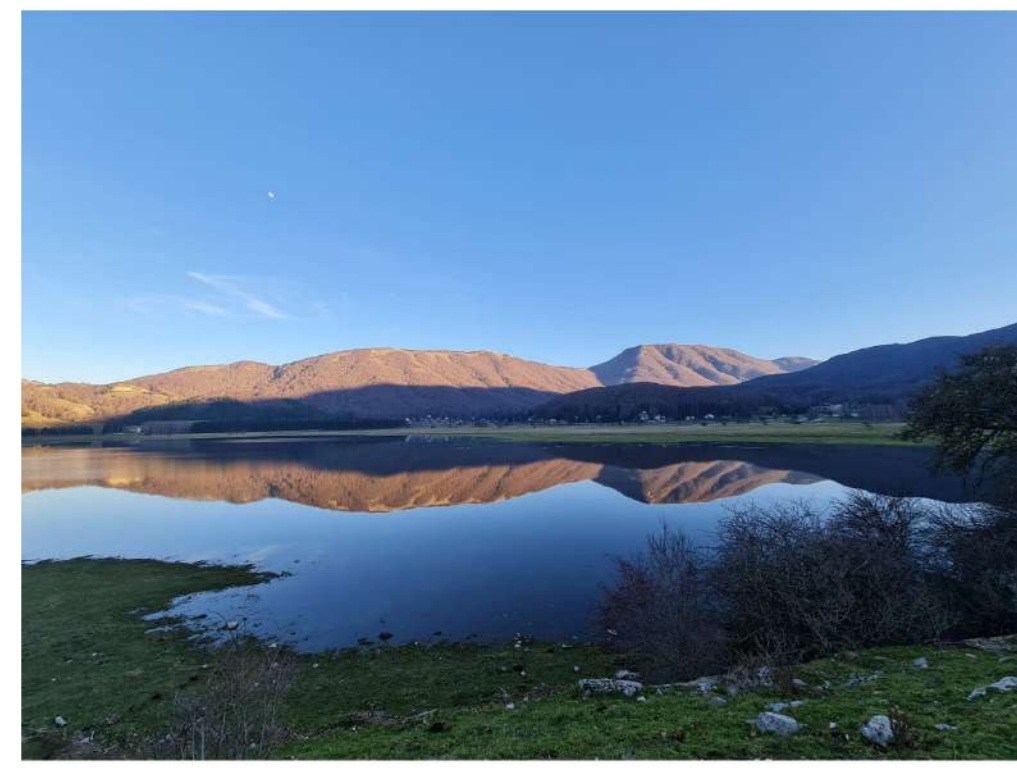


COMUNE DI BAGNOLI IRPINO
 Provincia di Avellino

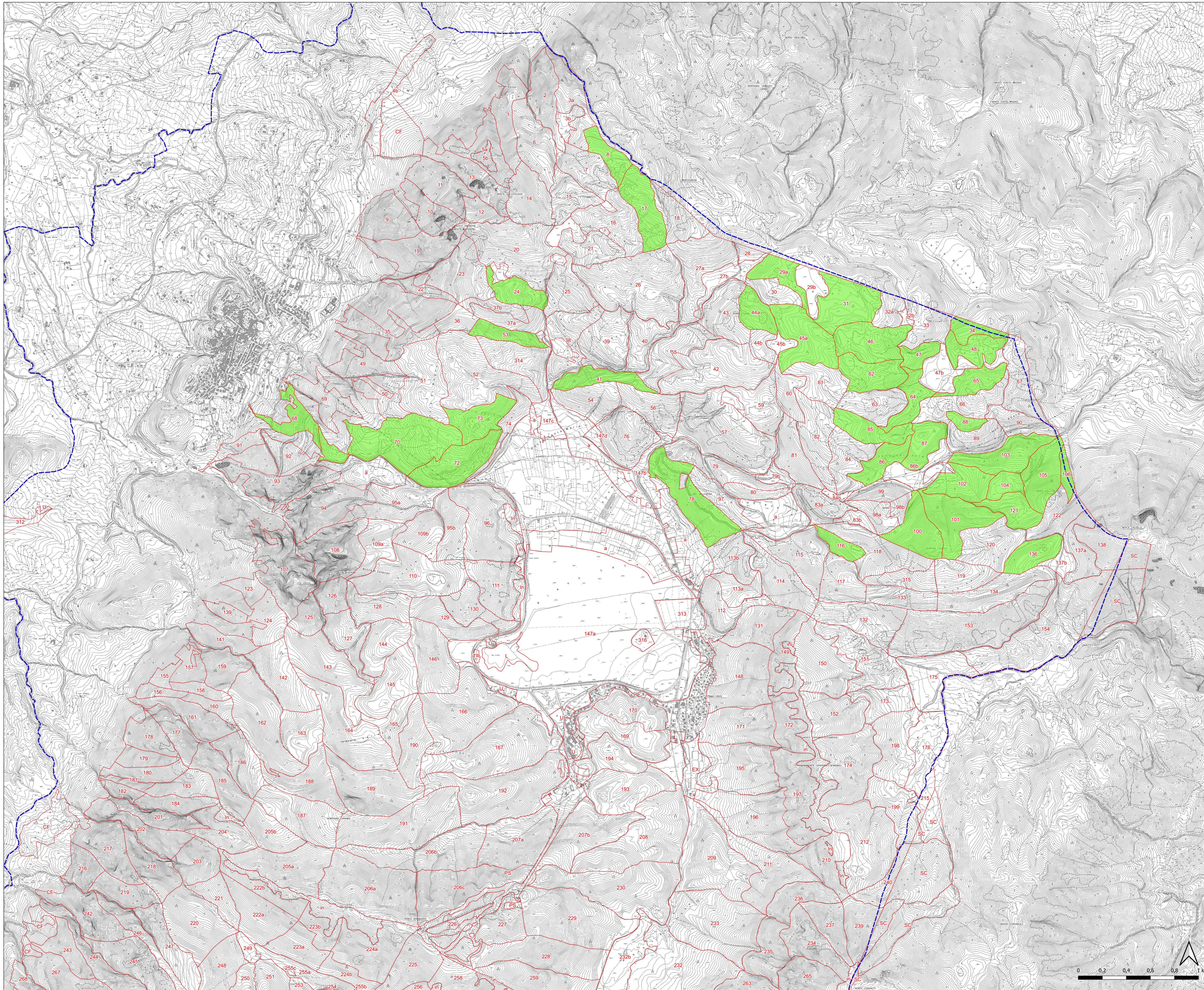
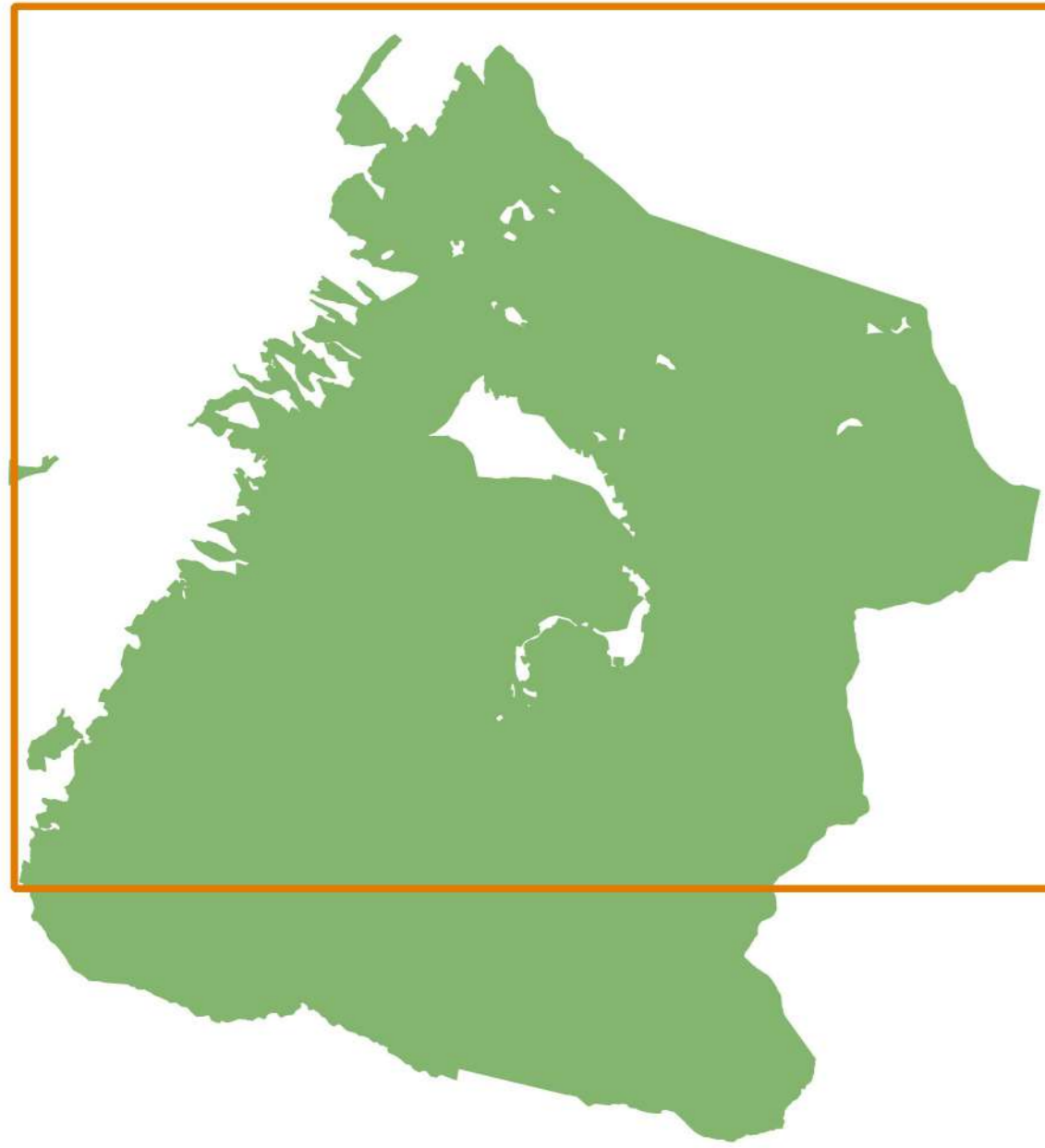


Piano di Gestione Forestale
 2026-2035

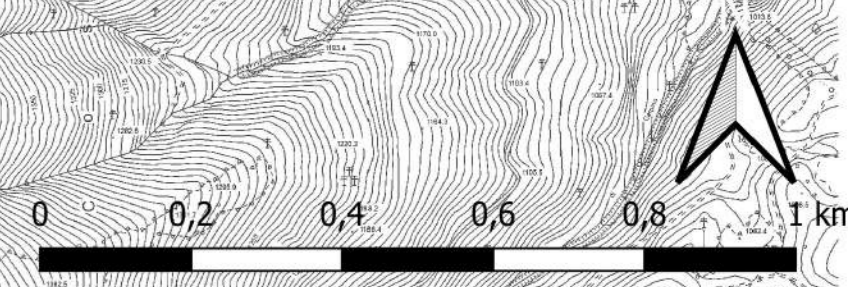
Redatto ai sensi del Regolamento Regionale n. 3/2017 e succ. mod. e int.

Carta dei Miglioramenti
 Tavola 1
 Su base catastale - scala 1:10.000

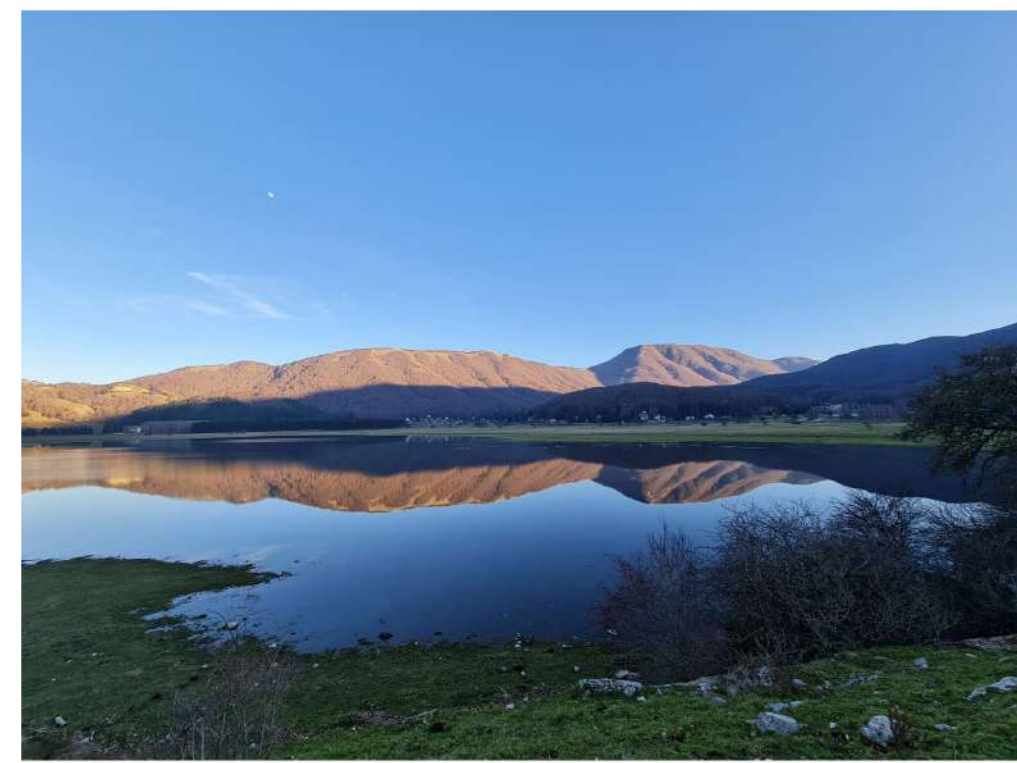
Redazione:
 R.T.P. STUDIO RDM - Bertani, Luppi, Pizzoli - Associazione Professionale
 Dott. For. Giovanni Gammurano - Ing. Giovanna Salzano
 Dott. Geol. Vincenzo Siero - Dott. Geol. Pierluigi Curcio
 DATA: aprile 2026 VERSIONE: definitiva REV: 0



- Legenda**
- Limiti amministrativi Bagnoli Irpino
 - Particellare forestale
 - Particelle interessate da interventi di miglioramento boschivo
- CTR**
- Banda 1 (Red)
 - Banda 2 (Green)
 - Banda 3 (Blue)



COMUNE DI BAGNOLI IRPINO
 Provincia di Avellino

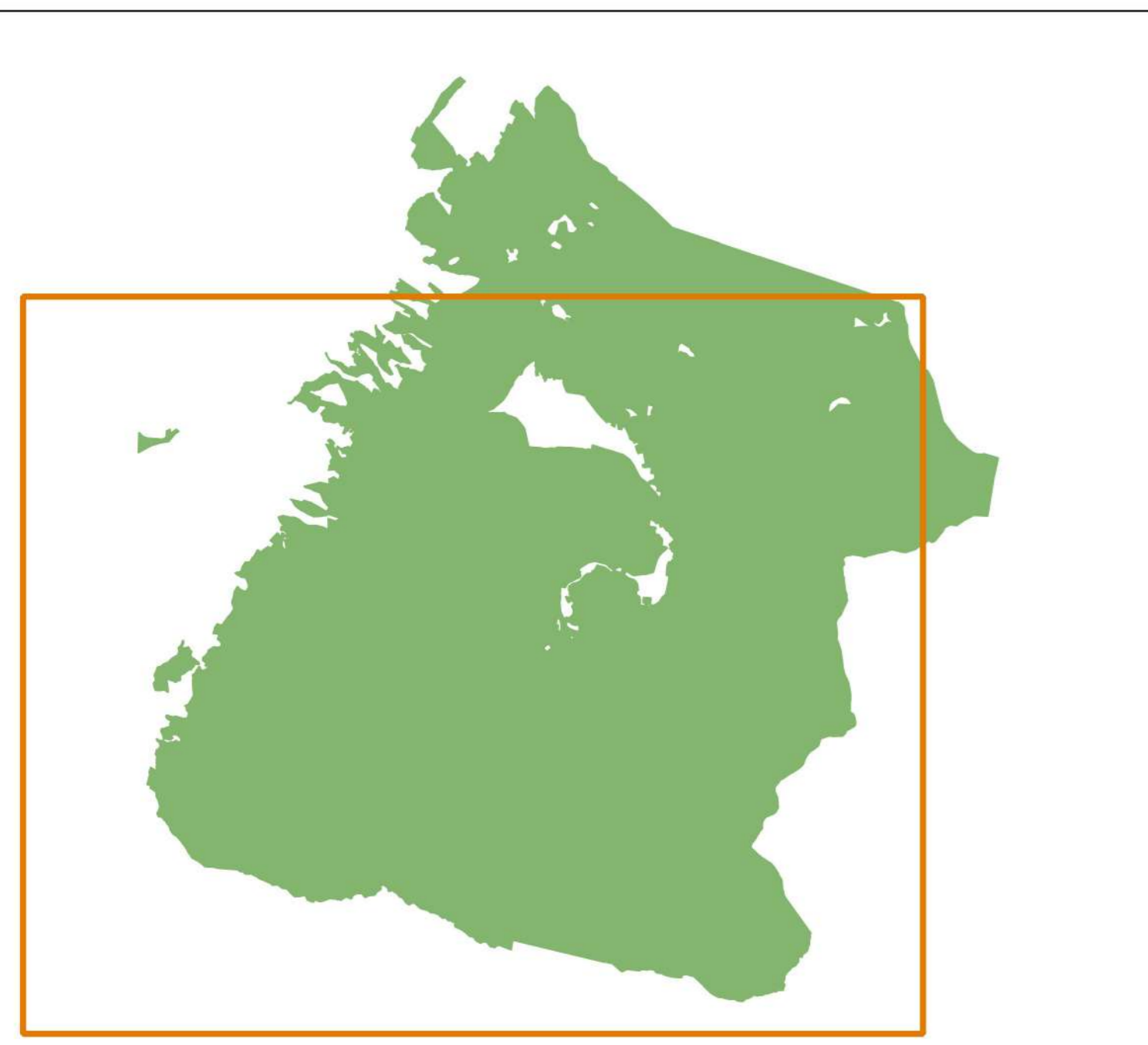


Piano di Gestione Forestale
2026-2035

Redatto ai sensi del Regolamento Regionale n. 3/2017 e succ. mod. e int.

Carta dei Miglioramenti
Tavola 1
 Su base catastale - scala 1:10.000

Redazione:
 R.T.P. STUDIO RDM - Bertani, Luppi, Pizzoli - Associazione Professionale
 Dott. For. Giovanni Gammurano - Ing. Giovanna Salzano
 Dott. Geol. Vincenzo Siero - Dott. Geol. Pierluigi Carcio
 DATA: aprile 2026 VERSIONE: definitiva REV: 0



- Legenda**
- Limiti amministrativi Bagnoli Irpino
 - Particellare forestale
 - Particelle interessate da interventi di miglioramento boschivo
- CTR**
- Banda 1 (Red)
 - Banda 2 (Green)
 - Banda 3 (Blue)

