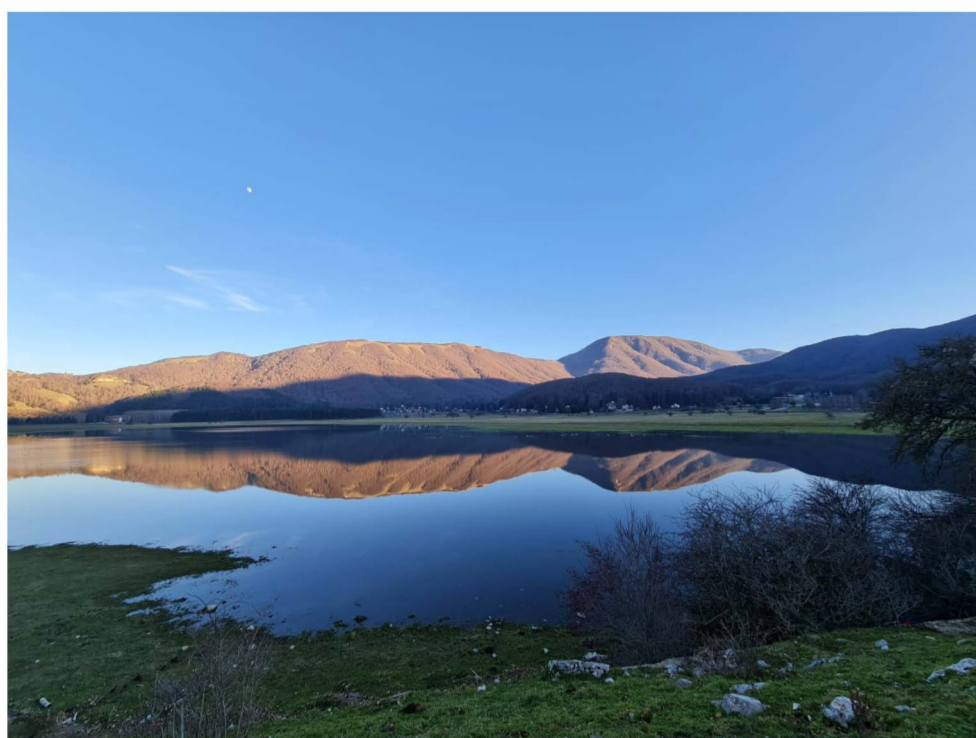




PSR 2014/2020 - Misura 8 - Sottomisura 8.5.1 Sostegno agli investimenti destinati ad accrescere la resilienza e il pregio ambientale degli ecosistemi forestali
Azione D - Elaborazione di piani di gestione per soggetti pubblici e loro associazioni

COMUNE DI BAGNOLI IRPINO

Provincia di Avellino



Piano di Gestione Forestale 2026-2035

Redatto ai sensi del Regolamento Regionale n. 3/2017 e succ. mod. e int.

CARTA GEOLOGICA

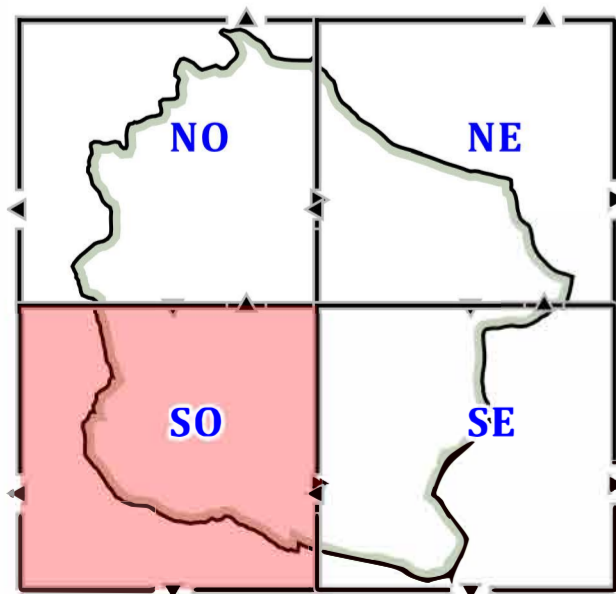
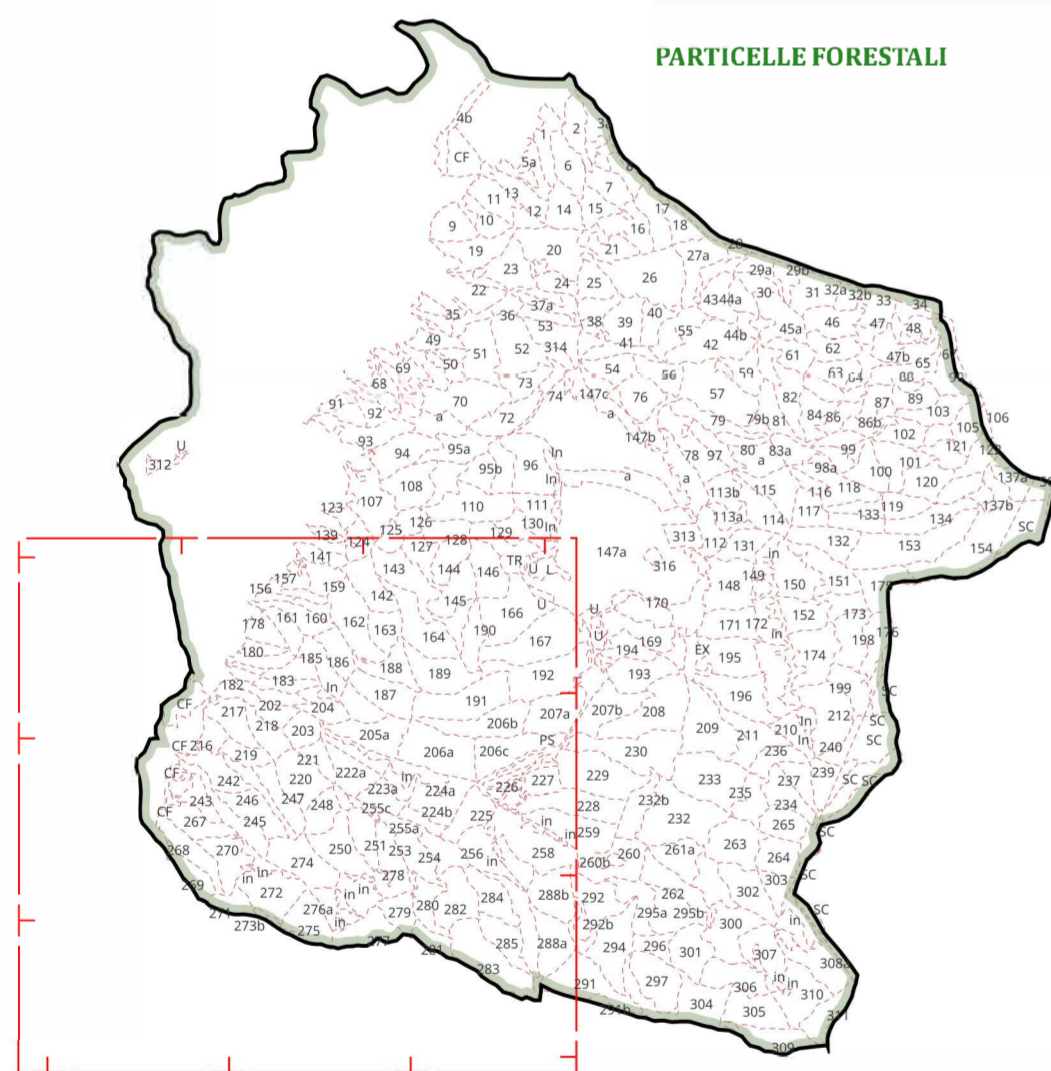
Su base CTR - scala 1:10.000

Redazione:
R.T.P. STUDIO RDM - Bertani, Luppi, Ptzolu - Associazione Professionale
Dott. For. Giovanni Gammarano - Ing. Giovanna Salzano
Dott. Geol. Vincenzo Siervo - Dott. Geol. Pierluigi Carcio
DATA: Aprile 2026 VERSIONE: definitiva REV: 0

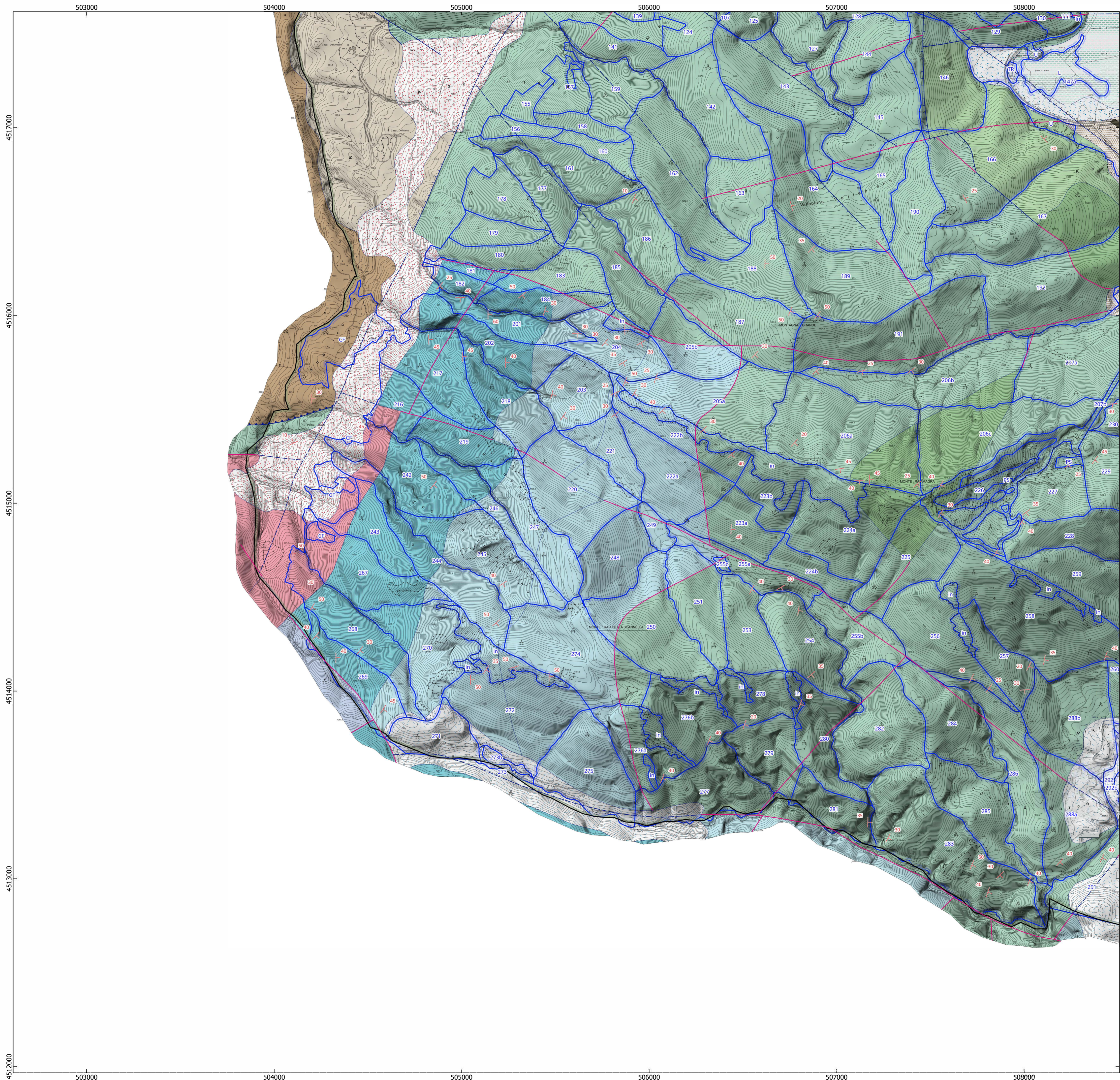
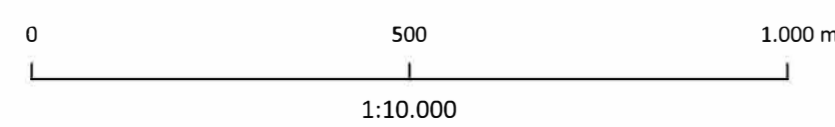


QUADRANTE: SO

PARTICELLE FORESTALI



DATI INFORMATIVI:
Coordinate System: WGS 1984 UTM Zone 33N
Projection: Transverse Mercator
Datum: WGS 1984
False Easting: 500,000,000
False Northing: 0,0000
Central Meridian: 15,0000
Scale Factor: 0,9996
Latitude Of Origin: 0,0000
Units: Meter



- LEGENDA**
- DEPOSITI IN FORMAZIONE NON DISTINTI IN BASE AL BACINO DI PERTINENZA**
- b- DEPOSITO ALLUVIONALE
Ghiaie con lenti di sabbie e di limi; a luoghi grossi blocchi calcarei. Depositi fluviali in alveo o di gola; depositi di conoidi torrenziali attivi e localmente inattivi o quiescenti.
 - a- DEPOSITO DI VERSANTE
Depositi clastici sciolti localizzati lungo i pendii ed alla base dei versanti.
 - b7- PRODOTTO ELLUVIALE: DEPOSITO COLLUVIALE
Coltri detritiche derivanti da processi di alterazione in situ a paleosuoli con fenomeni di pedogenesi ancora in atto.
- DEPOSITI COMPLETAMENTE FORMATI NON DISTINTI IN BASE AL BACINO DI PERTINENZA**
- a3- DETRITO DI FALDA
Depositi clastici a matrice bruna o arrossata; parzialmente cementati, clinostratificati. Localmente a grossi blocchi.
- UNITA' DISTINTE IN BASE AL BACINO DI PERTINENZA**
- UNITA' DI PIANO LACENO**
- U1a6
Alternanza di limi e sabbie con ciottoli calcarei dispersi in letti e nuvole; sono presenti lenti di microbreccie non cementate, in matrice fangosa grigio scuro o rosso; piccoli ciottoli rimangiate di colore grigio e marrone chiaro. L'ambiente di sedimentazione è di tipo lacustre/palustre.
 - U1a67
Depositi colluviali formati da clasti calcarei e silicei in matrice limoso-argillosa con spessori non superiori al metro.
 - U1a63
Detrito di falda, composto da breccie calcaree scioche, massive, in matrice sabbioso-limoso bruna con ceneriti rimangiate.
- SISTEMA DI MONTELLA**
- VMN2e- Sub sistema di Case Marinarì
Alternanza di conglomerati e ghiaie debolmente stratificate in matrice sabbioso-limoso, con clasti a composizione prevalentemente calcarea.
 - VMN1a3- Sub sistema di Sorbo
Conglomerati e breccie cementati, eterometrici fino a blocchi, in strati e banchi, ad elementi calcarei, in matrice sabbioso-limoso calcarea a cemento calcareo; breccie scarificate, terre rosse.
- SUPER SISTEMA DI EBOLI**
- SCQ- SISTEMA DI ACQUILE
Paraconglomerati con clasti carbonatici eterometrici arrotondati e matrice sabbioso-siliceo-giallo-rossastra, in strati medi e spessi.
- UNITA' SICILIDE**
- GRUPPO DELLE ARGILLE VARIEGATE**
- AV- ARGILLE VARIECOLORI SUPERIORI
Argille ed argille policrome rosso, verdi e violacee, argillite e marne a glistose grigio azzurrigno; in strati sottili e medi, con intercalazioni di strati litoidi eterogenei e discontinui, da poco a medio spessi, costituiti da calcari rudistidi grigio-scuro ad alveoline e nummuliti fratturati, a luoghi, ricristallizzati, con patine imonitiche; marne calcaree compatte di colore grigio-avano o azzurrigno, marne silicifere rossastre e giallastre tipo "pietra paesina"; marne calcaree e calcari marnosi diasprigni con laminazioni torbiditiche piano-convolute; in subordine, siltiti, arenarie quarzose, litareniti con minerali femici nella parte superiore.
 - FAVS- FORMAZIONE DI MONTE SANT'ANGIELLO
Alternanza di calcari marnosi spessi di colore giallo chiaro o crema, massivi o a laminazione piano-parallelata, ondulata e convoluta (intervalli TBC); torbiditi di calcari marnosi e calcareniti fini a cemento bianco o giallastro in strati sottili e medi; calcilutiti giallo-scure tipo "pietra paesina"; argille marnose di colore grigio-verde in strati sottili e medi; marne in strati spessi di colore bianco o rosa con laminazione piano-parallelata tipo "marna fogliarina".
- UNITA' DEI MONTI LATTARI - MONTI PICENTINI**
- CB1- CALCARI BIO- LITOCLASTICI CON RUDISTE
Calcilutiti e calcareniti ad elementi spigolosi con ooliti e gasteropodi in livelli stratiformi tabulari o in lenti alternati a calcilutiti; breccie calcaree in strati spessi (fino a 2 m), con base rossa in matrice calcarenitica, con clasti di gasteropodi carbonatici del Cretaceo superiore; breccie calcaree e dolomitiche grigio chiaro in livelli spessi o molto spessi con frammenti di rudiste e coralli.
 - RD1- CALCARI A RADIOLITIDI
Calcareniti e calcilutiti grigio-avano con gasteropodi turriculati, rudiste s.s. (spuriti e radioliti), nerine, coralli isolati e, in colonie, briozoi con vene di calcite spatica sin-diagenetica; calcareniti oolitiche grigio chiaro, dolomitiche, in strati molto spessi; breccie calcaree e dolomitiche di colore grigio chiaro con frammenti di rudiste e coralli.
 - CSQ- CALCARI CON REQUIMIE E GASTEROPODI
Calcareniti oolitiche e detritiche grigio chiaro in livelli stratiformi molto spessi; calcilutiti grigie spazzate con gasteropodi; calcareniti e calcilutiti grigie dolomitizzate e dolomie grigio-scure con nerine; calcilutiti bianche e grigie; dolomie grigie molto spesse, scure, stromatolitiche a laminazione incrociata.
 - CCM- CALCARI CON CLADOCORPIS E CYPEINA
Calcari oolitici di tipo tessitura granitone intercalati a packstone detritici e bioclastici; packstone ooidali, mudstone e wackestone con coralli e noduli algali con abbondanti resti di Cladocoropsis mirabilis e mudstone ad ostracodi.
 - COO- CALCARI OOLITICI ED ONCOLITICI
Calcilutiti bianche, nodulari, ad ooliti ed ooliti in strati da spessi a molto spessi e con base piana; calcareniti con elementi detritici e bioclastici (gasteropodi, spugne e briozoi) in strati tabulari da medi a spessi; bianchi ed avana con Orbitospella praecursor, biocareniti spazzate.
 - CPL- CALCARI E CALCARI DOLOMITICI
Calcareniti detritiche di colore grigio chiaro in livelli molto spessi e rare calcareniti con livelli di stromatoliti, calcilutiti grigie; si intercalano calcari oncolitici, calcareniti e calcilutiti scure con rare strutture da disseccamento (fessure) e piccoli gasteropodi; conglomerati con clasti angolosi, eterometrici e bioclasti di lamelibranchi, gasteropodi e coralli coloniali.
 - DBS- DOLOMITIA SUPERIORE
Dolomie stratificate chiare con fenestrate laminate, stromatoliti, bivalvi spazzati e intracalciati piatti; dolomie massive con piccoli megalodontidi e gasteropodi turriculati.
- UNITA' DEL BACINO LAGONEGRESE - MOLISANO**
- TUTb- TUFITI DI TUSA
Arenarie arcose micacee torbiditiche, da fini a grossolane, stratificate, alternate a marne, silt e ad argille marnose sottilmente laminate. Verso l'alto sono più frequenti arenarie fini e siltose e arenarie arcose litiche grigie e verdi medio-fini, con grandi di quarzo, massive.
- GRUPPO DELLE ARGILLE VARIEGATE**
- AV- ARGILLE VARIEGATE
Argille e argille marnose scure scagliettate in strati medi e spessi con intercalazioni di calcilutiti verdi, grigio o nere ricche di vene spatiche, in strati fino a 40 cm; si intercalano calcareniti torbiditiche gradate, con patine manganesifere o limonitiche e calcilutiti grigie a nummulitidi, discoscipolite ed alveoline, in strati sottili e medi.
- ELEMENTI LINEARI**
- Contatto stratigrafico
 - Contatto tettonico
 - Faglia diretta
 - Faglia inversa
 - Sovraccorrimiento
 - Contatto tettonico incerto o sepolto
 - Faglia diretta incerta o sepolta
 - Glaciture