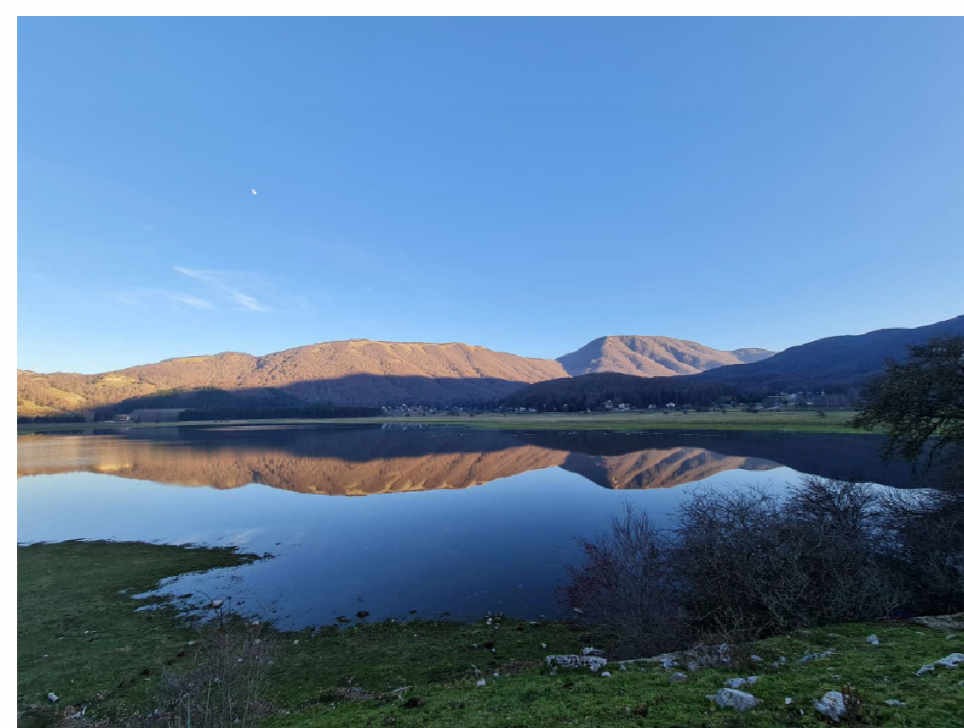


COMUNE DI BAGNOLI IRPINO
 Provincia di Avellino



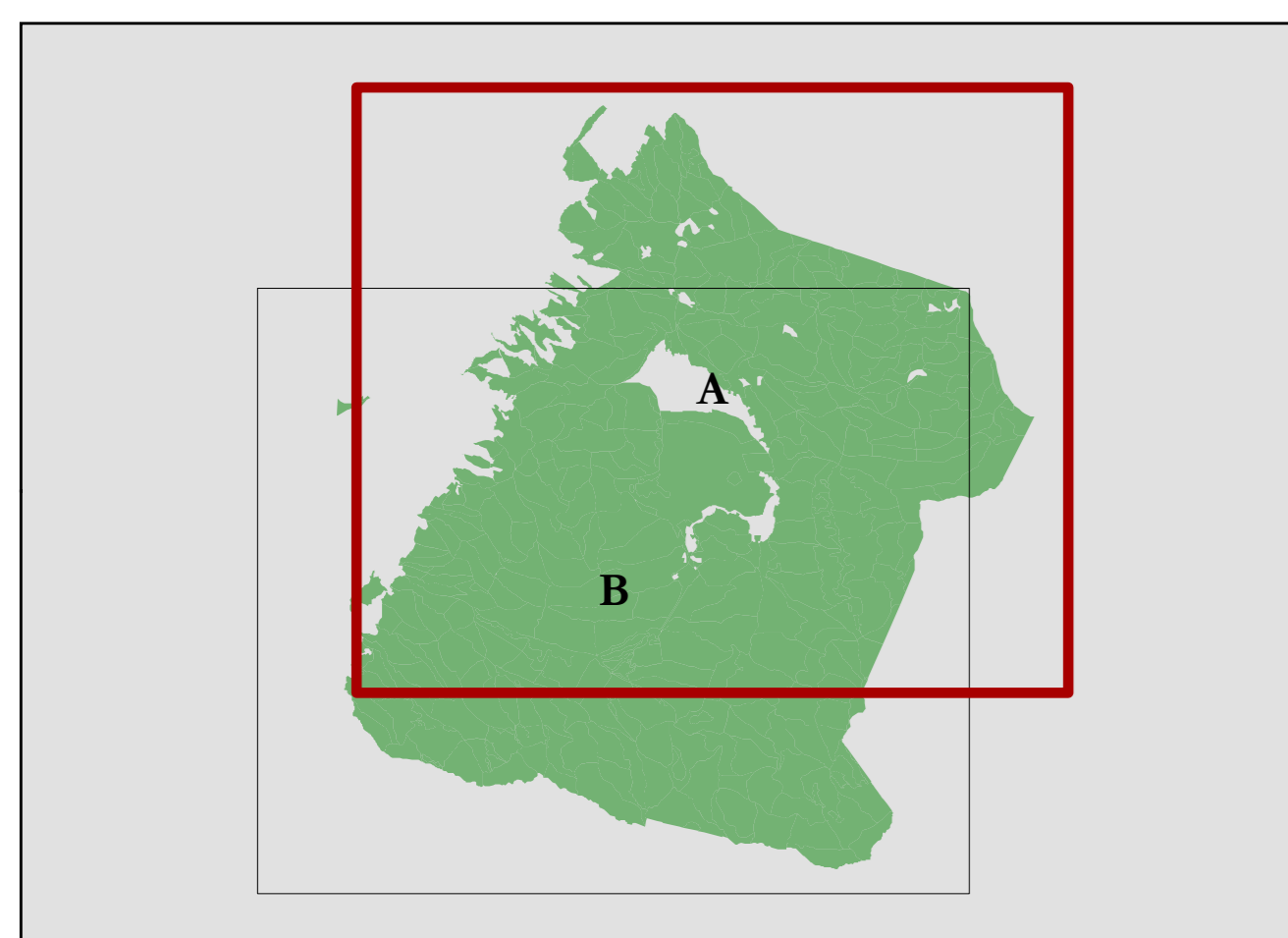
**Piano di Gestione Forestale
 2026-2035**

Redatto ai sensi del Regolamento Regionale n. 3/2017 e succ. mod. e int.

Carta silografica su base CTR - scala 1:10.000

Redazione:
 R.T.P. STUDIO RDM - Bertani, Luppi, Putzolo - Associazione Professionale
 Dott. For. Giovanni Gammurro - Ing. Giovanna Salzano
 Dott. Geol. Vincenzo Siero - Dott. Geol. Pierluigi Curcio

DATA: aprile 2026 VERSIONE: definitiva REV: 0



Legenda

Particellare

- Limite di particella
- Limite di sottoparticella
- Superfici in contestazione

Viabilità

- Viabilità ordinaria
- Viabilità principale - tipo a
- Viabilità principale - tipo b
- Viabilità secondaria - tipo a
- Viabilità secondaria - tipo b

Comprese

Funzione produttiva

- A: Fustaia coetanea di faggio
- Pascoli

Funzione Naturalistica Conservativa

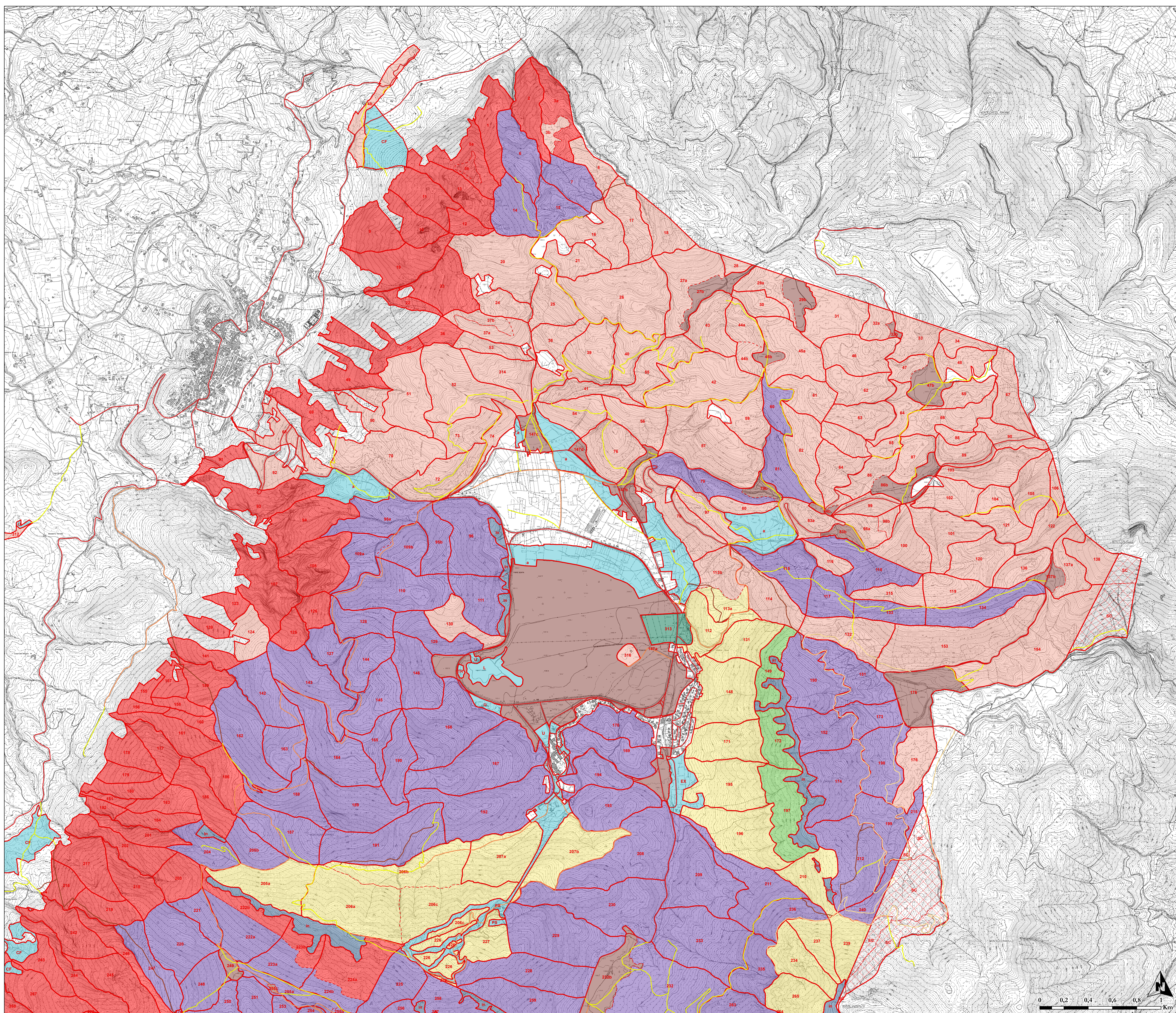
- C: Boschi in ricostituzione ecologica
- I: Praterie
- BV: Boschi vetusti

Funzione di protezione idrogeologica

- FD: Fustaia Disctanea di faggio
- P: Boschi di protezione

Altre superfici

- Extra piano
- Vivaio



COMUNE DI BAGNOLI IRPINO
 Provincia di Avellino



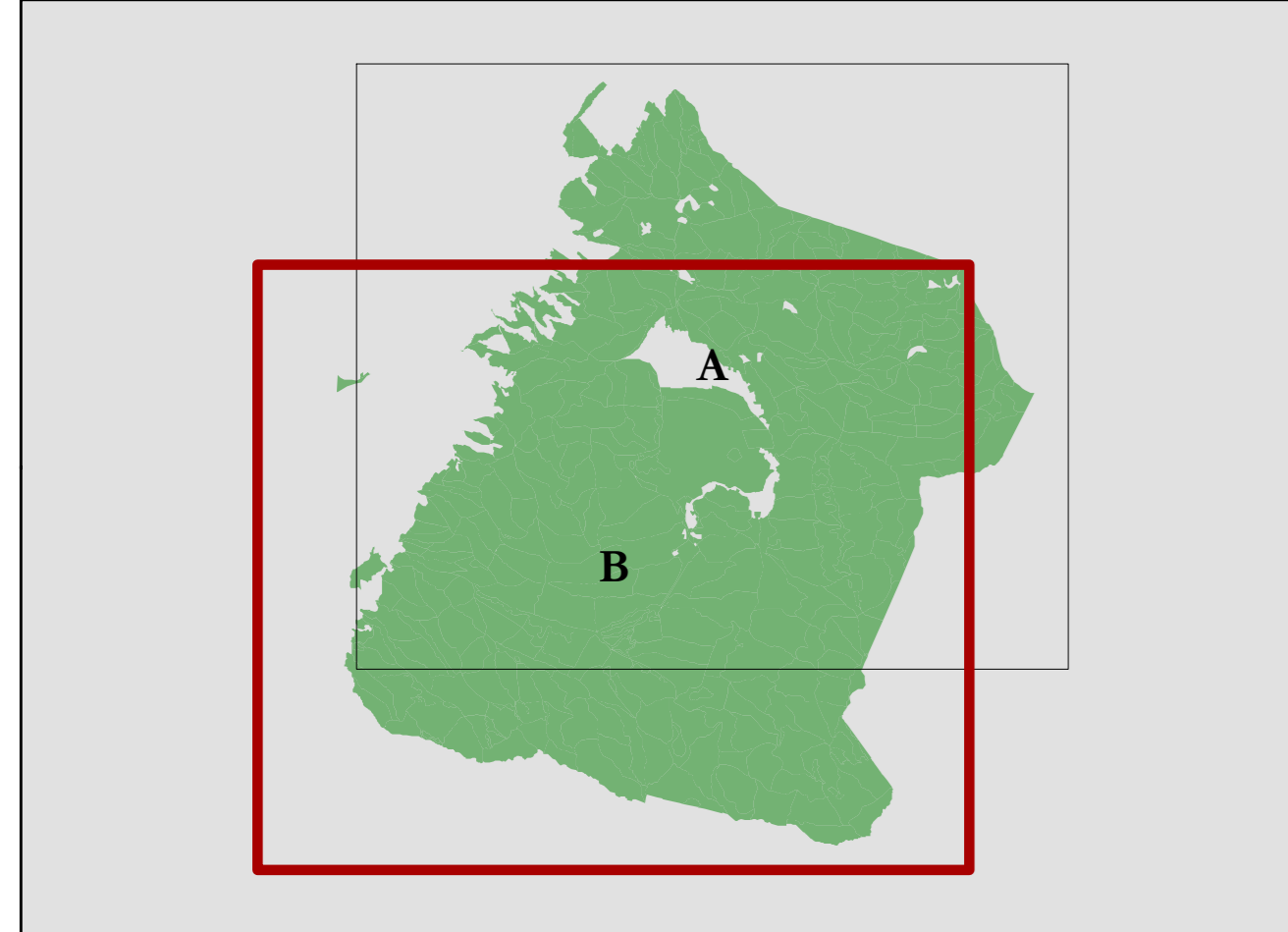
**Piano di Gestione Forestale
 2026-2035**

Redatto ai sensi del Regolamento Regionale n. 3/2017 e succ. mod. e int.

Carta silografica su base CTR - scala 1:10.000

Redazione:
 R.T.P. STUDIO RDM - Bertani, Luppi, Putzolu - Associazione Professionale
 Dott. For. Giovanni Gammurro - Ing. Giovanna Salzano
 Dott. Geol. Vincenzo Stervo - Dott. Geol. Pierluigi Curcio

DATA: aprile 2026 VERSIONE: definitiva REV: 0



Legenda

Particolare

- Limite di particella
- Limite di sottoparticella
- Superfici in contestazione

Viabilità

- Viabilità ordinaria
- Viabilità principale - tipo a
- Viabilità principale - tipo b
- Viabilità secondaria - tipo a
- Viabilità secondaria - tipo b

Comprese

Funzione produttiva

- A: Fustaia coetanea di faggio
- Pascoli

Funzione Naturalistica Conservativa

- C: Boschi in ricostituzione ecologica
- I: Praterie
- BV: Boschi vetusti

Funzione di protezione idrogeologica

- FD: Fustaia Disetanea di faggio
- P: Boschi di protezione

Altre superfici

- Extra piano
- Vivaio

