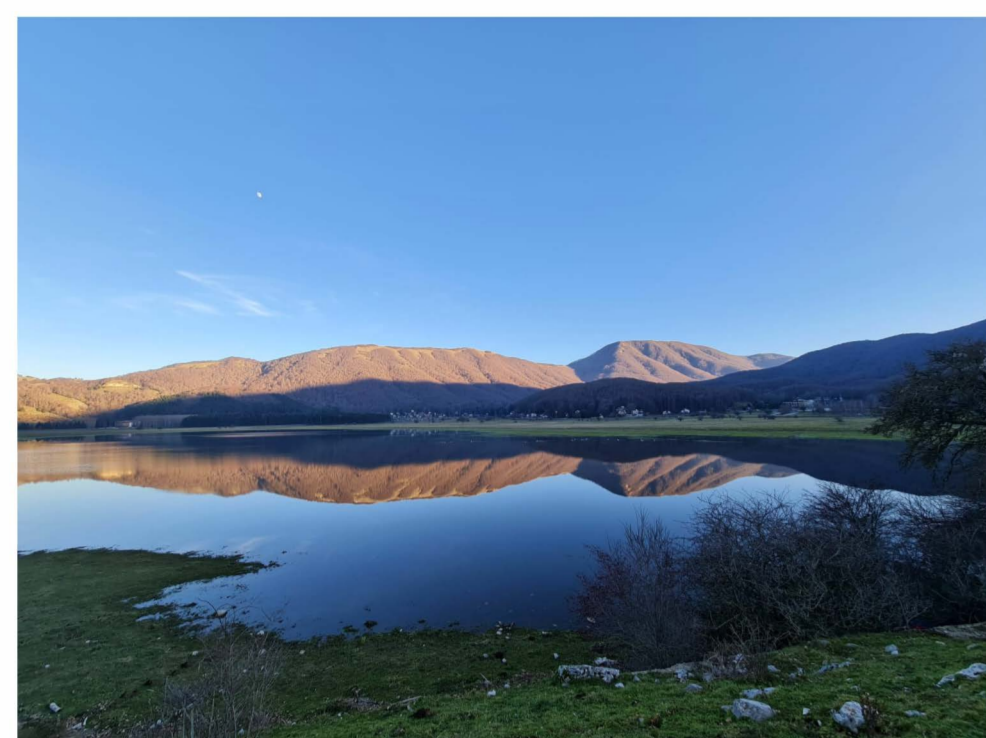




PSR 2014/2020 - Misura 8 - Sottomisura 8.5.1 Sostegno agli investimenti destinati ad accrescere la resilienza e il pregio ambientale degli ecosistemi forestali
Azione D - Elaborazione di piani di gestione per soggetti pubblici e loro associazioni

COMUNE DI BAGNOLI IRPINO Provincia di Avellino



Piano di Gestione Forestale 2026-2035

Redatto ai sensi del Regolamento Regionale n. 3/2017 e succ. mod. e int.

CARTA DELLA PERICOLOSITA' DA FRANA

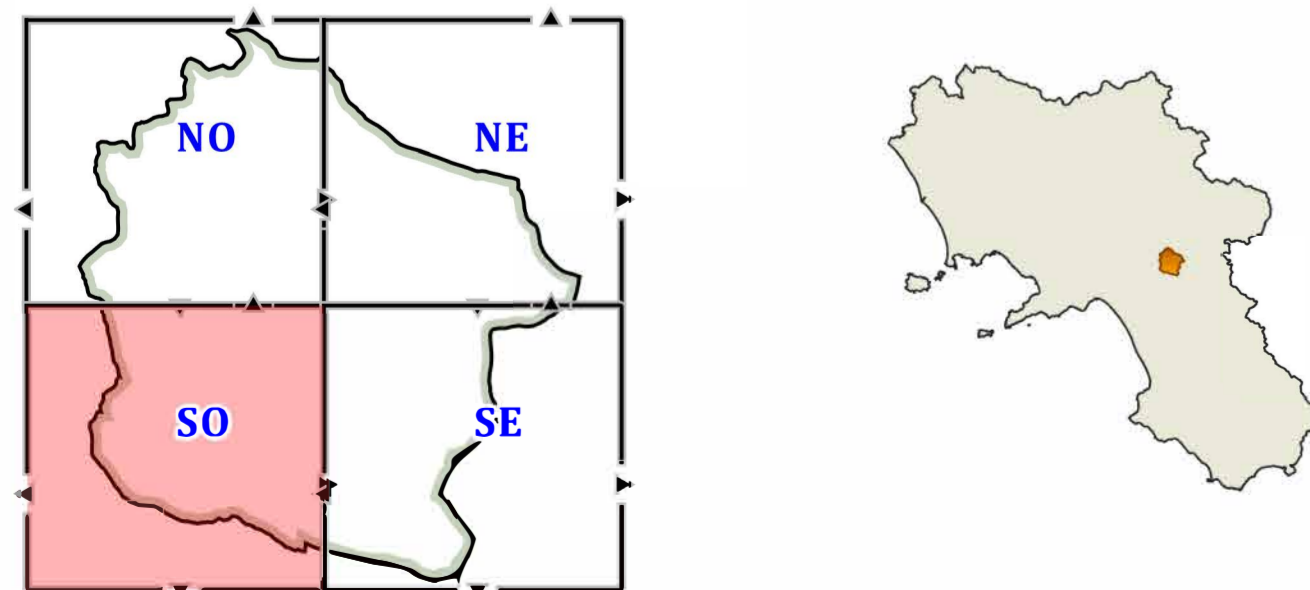
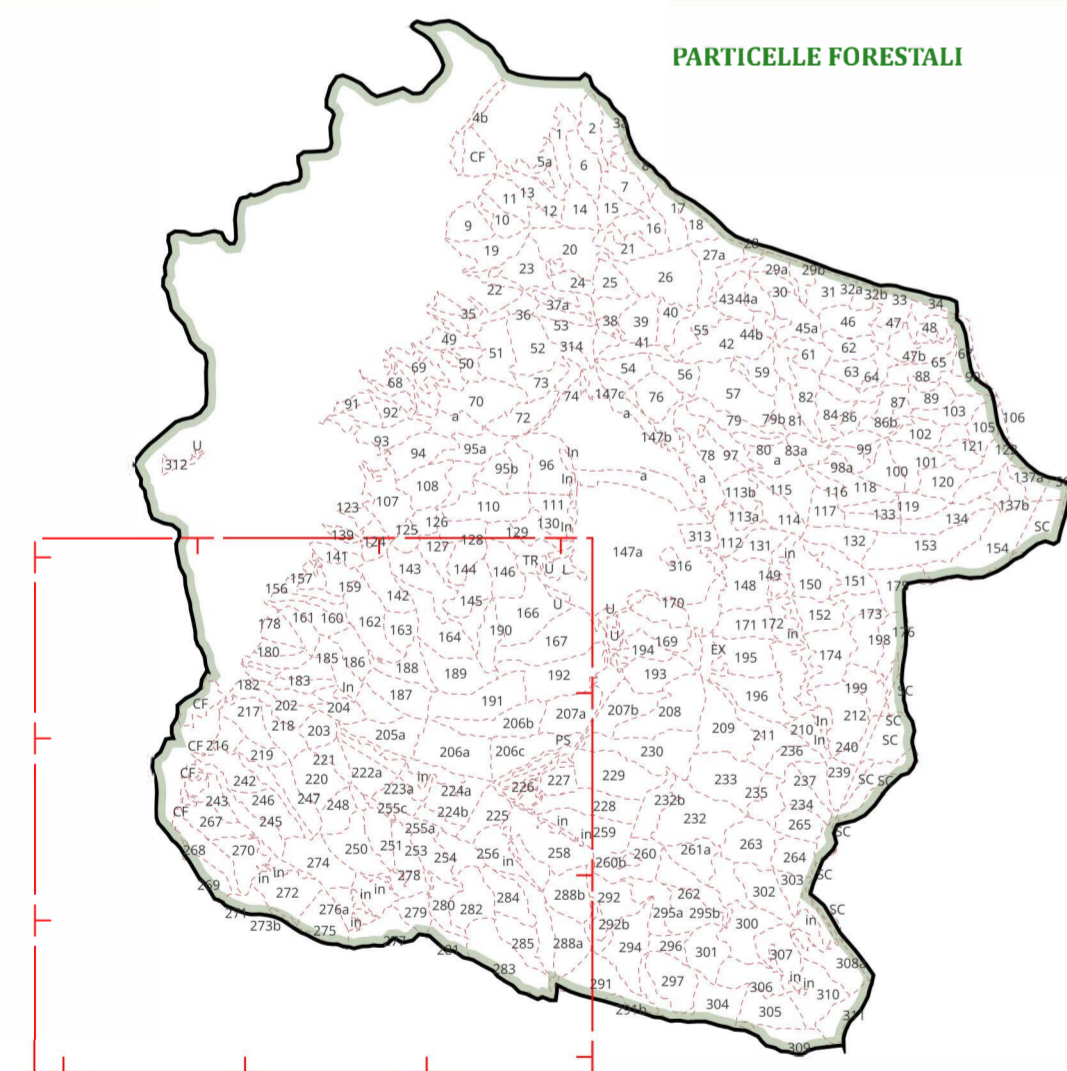
Su base CTR - scala 1:10.000

Redazione:
R.T.P. STUDIO RDM - Bertani, Luppi, Ptzolu - Associazione Professionale
Dott. For. Giovanni Gammarano - Ing. Giovanna Salzano
Dott. Geol. Vincenzo Siervo - Dott. Geol. Pierluigi Carcio
DATA: Aprile 2026 VERSIONE: definitiva REV: 0

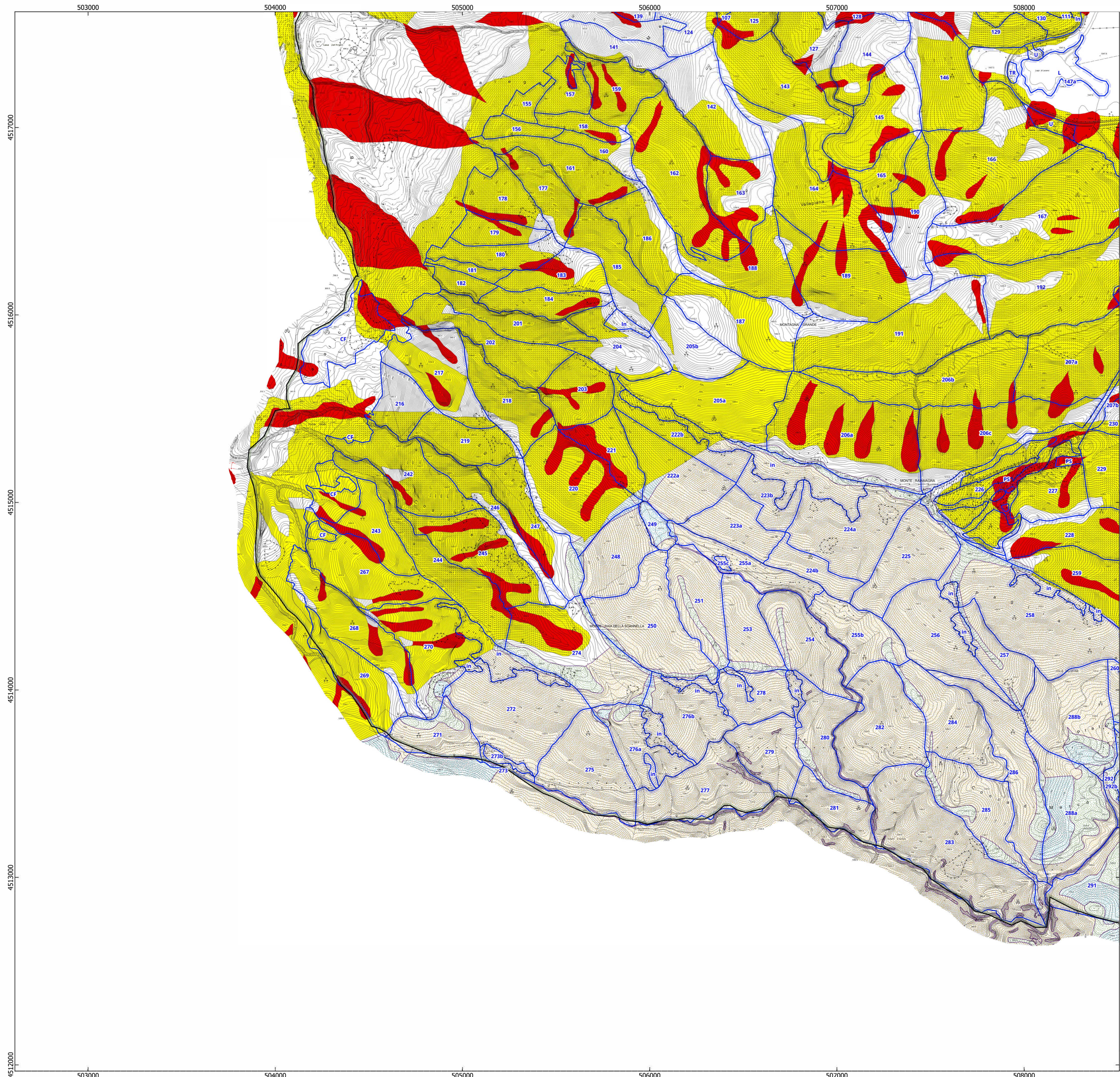
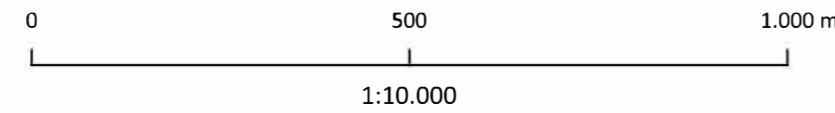


QUADRANTE: SO

PARTICELLE FORESTALI



DATI INFORMATIVI:
Coordinate System: WGS 1984 UTM Zone 33N
Projection: Transverse Mercator
Datum: WGS 1984
False Easting: 500,000,000
False Northing: 0,0000
Central Meridian: 15,0000
Scale Factor: 0,9996
Latitude Of Origin: 0,0000
Units: Meter



LEGENDA

Limite Particelle Forestali

UoM Regionale Destra Sele
(Ex ADB reg. Campania Sud ed interr. Sele - Ex ADB reg. Destra Sele)

CLASSI DI PERICOLOSITA' DA FRANA

- NP - Ambienti territoriali nei quali sono assenti fattori predisponenti alla genesi ed evoluzione di fenomeni franosi;
- P1 - PERICOLOSITA' MODERATA: Ambienti territoriali nei quali non si riscontra franosità avvenuta e che localmente possono essere interessati da fenomeni di bassa intensità e magnitudo;
- P2 - PERICOLOSITA' MEDIA: Ambienti territoriali nei quali la franosità avvenuta o attesa è caratterizzata da intensità media o bassa associate a magnitudo media;
- P3 - PERICOLOSITA' ELEVATA: Ambienti territoriali nei quali la franosità avvenuta o attesa è caratterizzata da intensità alta o media associate a magnitudo elevata;
- P4 - PERICOLOSITA' MOLTO ELEVATA: Ambienti territoriali nei quali la franosità avvenuta o attesa è caratterizzata da intensità alta associate a magnitudo molto elevata;
- AREA DI CAVA/SBANCAMENTO - Aree nelle quali la pericolosità da frana è legata alle attività di scavo in corso o pregresse

FRANA - cfr. Inventario Frane (elaborato F_INVFRN)

UoM Sele
(ex ADB Campania Sud ed interr. Sele - Ex ADB interr. Sele)

CLASSI DI PERICOLOSITA' REALE DA FRANA

- PF1, Suscettibilità moderata, per frane da bassa a media intensità e stato compreso tra attivo e inattivo
- PF2a, Suscettibilità media, per aree soggette a deformazioni lente e diffuse e stato attivo
- PF2, Suscettibilità media, per frane da media ad alta intensità e stato compreso tra attivo e inattivo
- PF3, Suscettibilità elevata, per frane di alta intensità e stato compreso tra attivo e quiescente

CLASSI DI PERICOLOSITA' POTENZIALE DA FRANA

- Putr1, Moderata propensione all'inesco-transito-invasione per frane paragonabili a quelle che caratterizzano attualmente la stessa Unità Territoriale di Riferimento
- Putr2, Media propensione all'inesco-transito-invasione per frane paragonabili a quelle che caratterizzano attualmente la stessa Unità Territoriale di Riferimento
- Putr3, Elevata propensione all'inesco-transito-invasione per frane paragonabili a quelle che caratterizzano attualmente la stessa Unità Territoriale di Riferimento
- Putr4, Molto elevata propensione all'inesco-transito-invasione per frane paragonabili a quelle che caratterizzano attualmente la stessa Unità Territoriale di Riferimento
- Putr5, Propensione all'inesco-transito-invasione per frane da approfondire attraverso uno studio geologico di dettaglio
- Cava, AREA DI CAVA - Aree nelle quali la pericolosità da frana è legata alle attività di scavo in corso o pregresse

UoM Voltorno - UoM Liri-Garigliano
(ex ADB naz. Liri-Garigliano e Voltorno)

Pericolosità_LGV

- P1 - Pericolosità Moderata
- P2 - Pericolosità Media
- P3 - Pericolosità Elevata
- P4 - Molto Elevata
- Area potenzialmente interessata dal transito e dall'accumulo di miscele acqua-sedimento- AMAS
- AREA SOGGETTA A FENOMENI DI SOVRALLUVIONAMENTO: al

Pericolosità_Ambito_Frana_LGV

- Area di possibile ampliamento dei fenomeni franosi... C1
- Area di versante nella quale non è stato riconosciuto un livello di rischio/attenzione- C2
- Area di possibile ampliamento della zona di invasione di fenomeni franosi a massima intensità attesa alta- C3