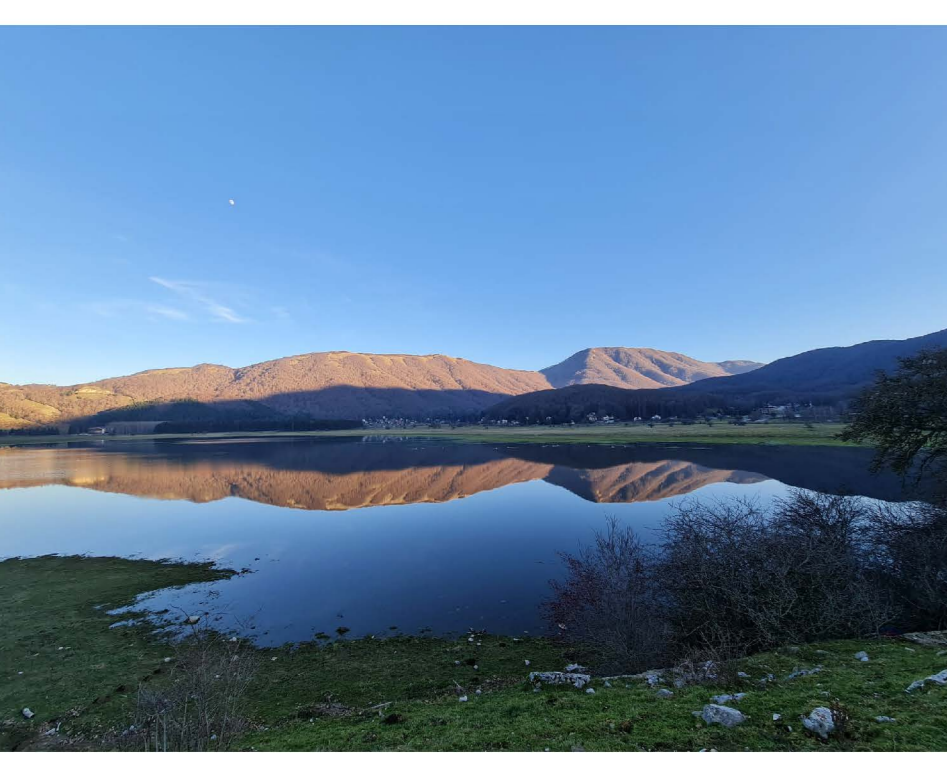


**COMUNE DI BAGNOLI IRPINO**  
 Provincia di Avellino



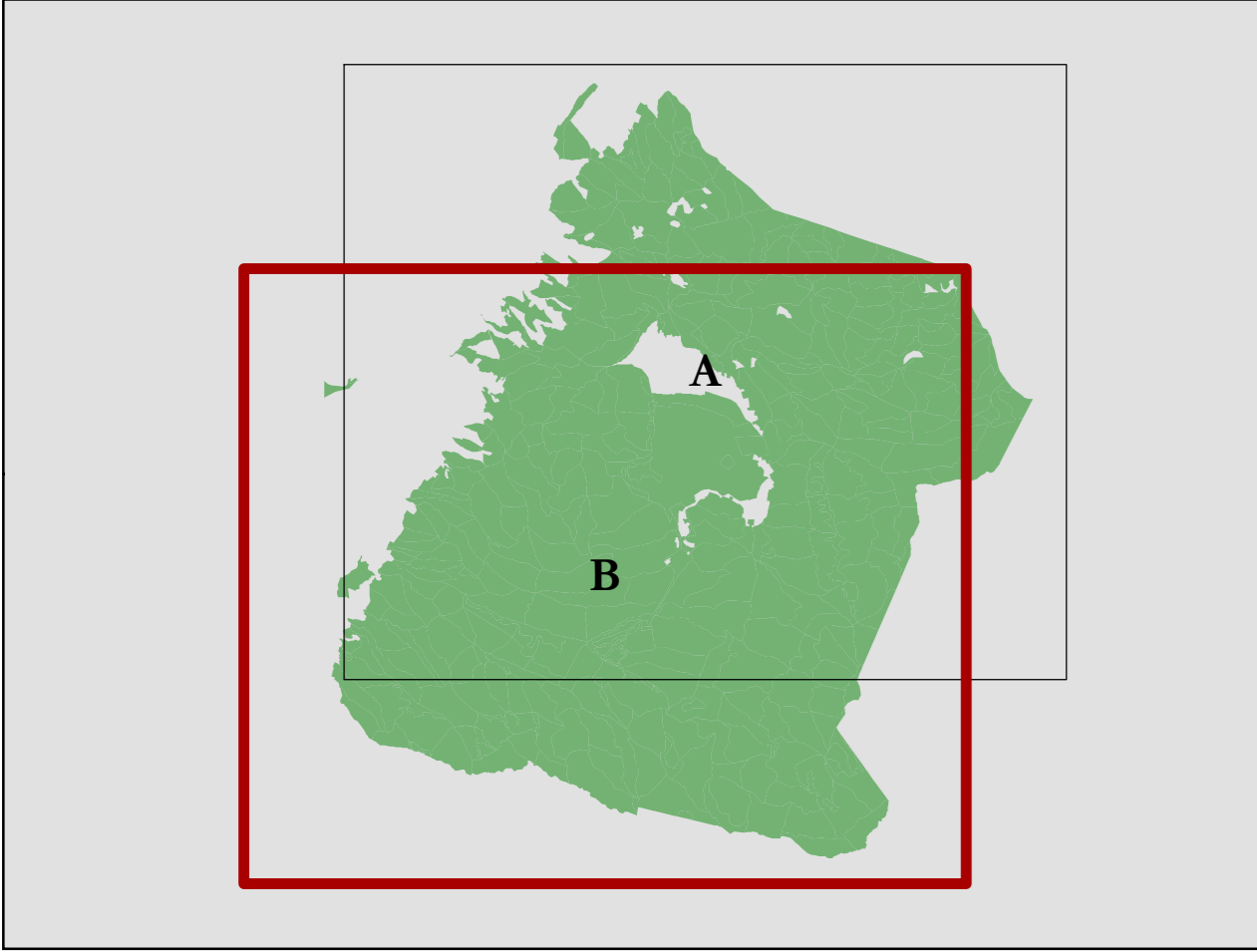
**Piano di Gestione Forestale  
 2026-2035**

Redatto ai sensi del Regolamento Regionale n. 3/2017 e succ. mod. e int.

**CARTA DEGLI INTERVENTI SELVICOLTURALI**  
 su base CTR - scala 1:10.000

Redazione:  
 R.T.P. STUDIO RDM - Bertani, Luppi, Putzolu - Associazione Professionale  
 Dott. For. Giovanni Gammarano - Ing. Giovanna Salzano  
 Dott. Geol. Vincenzo Sierro - Dott. Geol. Pierluigi Curcio

DATA: Aprile 2026      VERSIONE: definitiva      REV: 1



**Legenda**

**Particolare**

- Limite di particella
- Limite di sottoparticella
- Superfici in contestazione

**Viabilità**

- Viabilità ordinaria
- Viabilità principale - tipo a
- Viabilità principale - tipo b
- Viabilità secondaria - tipo a
- Viabilità secondaria - tipo b

**Interventi**

**Periodo di intervento:**

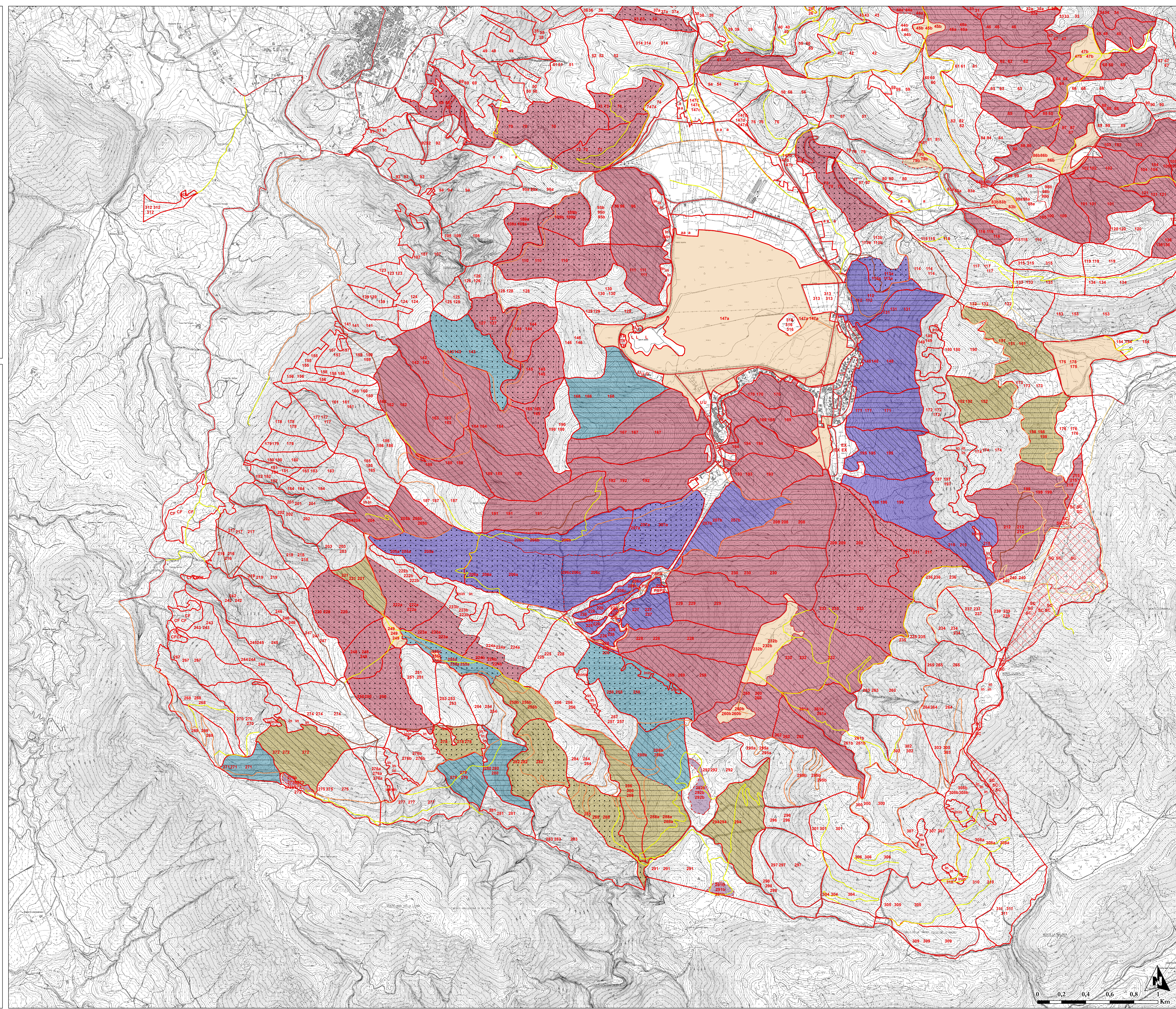
- Primo
- Secondo
- Terzo

**Intervento forestale**

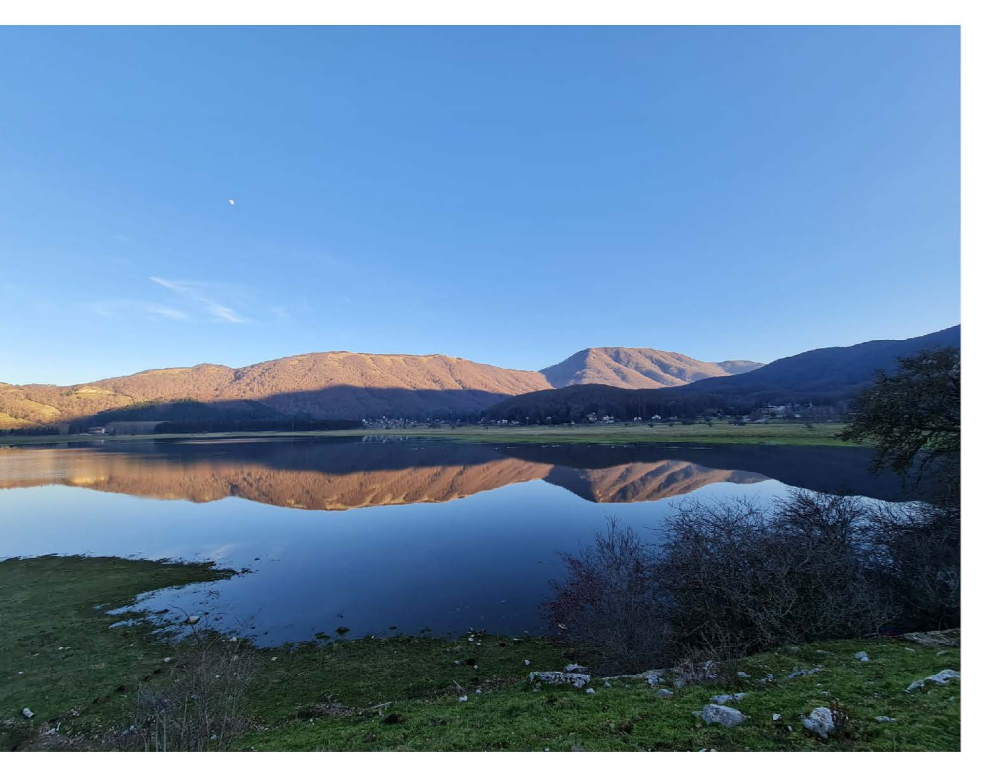
- Diradamento
- Taglio secondario
- Taglio di semenzazione
- Taglio di semenzazione a gruppi

**Intervento sui pascoli**

- Miglioramento dei pascoli
- Recupero dei pascoli



**COMUNE DI BAGNOLI IRPINO**  
 Provincia di Avellino



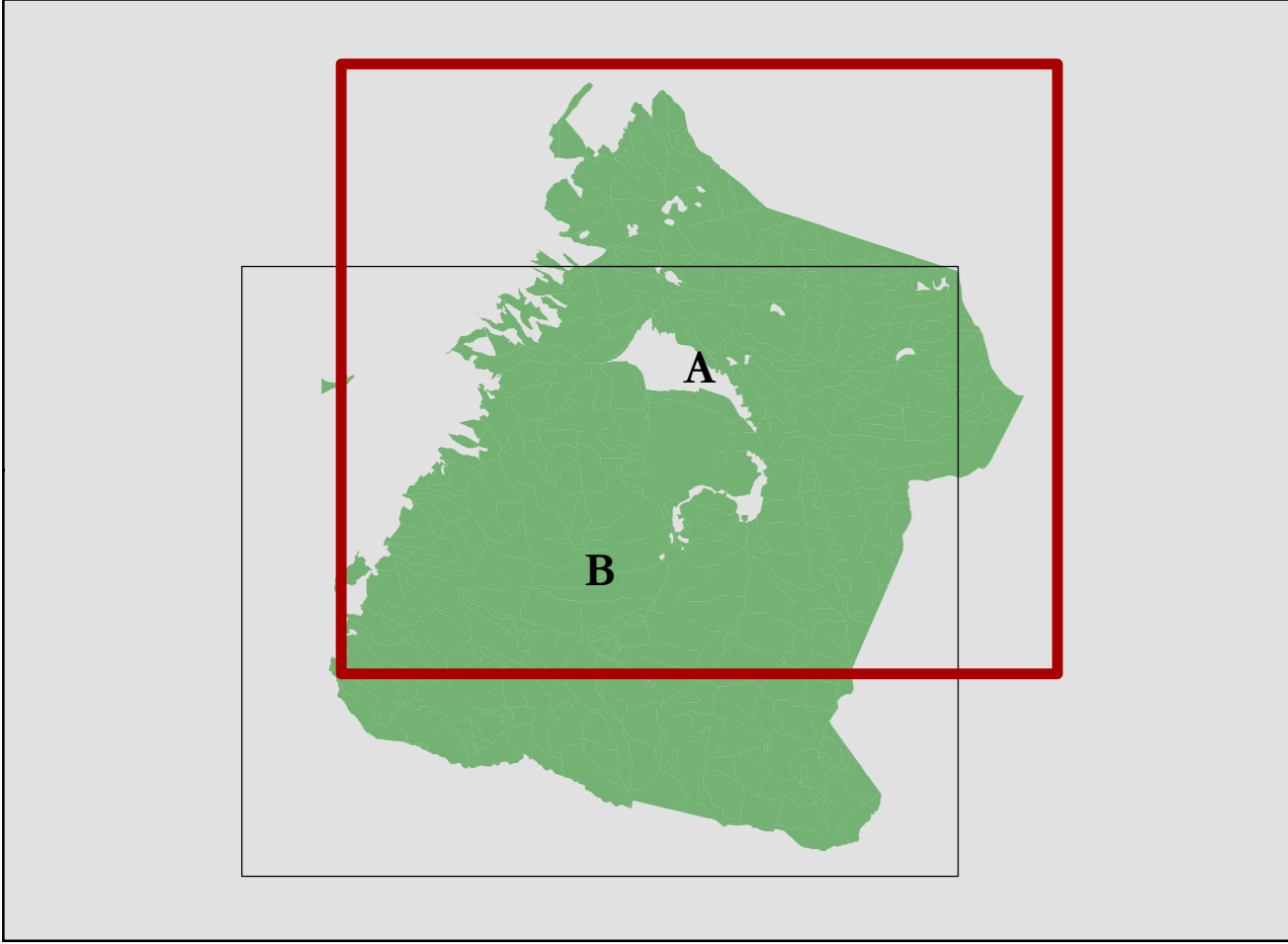
**Piano di Gestione Forestale  
 2026-2035**

Redatto ai sensi del Regolamento Regionale n. 3/2017 e succ. mod. e int.

**CARTA DEGLI INTERVENTI SELVICOLTURALI**  
 su base CTR - scala 1:10.000

Redazione:  
 R.T.P. STUDIO RDM - Bertani, Luppi, Putzulo - Associazione Professionale  
 Dott. For. Giovanni Gammarano - Ing. Giovanna Salzano  
 Dott. Geol. Vincenzo Siervo - Dott. Geol. Pierluigi Curcio

DATA: Aprile 2026      VERSIONE: definitiva      REV: 1



**Legenda**

**Particellare**

- Limite di particella
- Limite di sottoparticella
- Superfici in contestazione

**Viabilità**

- Viabilità ordinaria
- Viabilità principale - tipo a
- Viabilità principale - tipo b
- Viabilità secondaria - tipo a
- Viabilità secondaria - tipo b

**Interventi**

**Periodo di intervento:**

- Primo
- Secondo
- Terzo

**Intervento forestale**

- Diradamento
- Taglio secondario
- Taglio di semenzazione
- Taglio di semenzazione a gruppi

**Intervento sui pascoli**

- Miglioramento dei pascoli
- Recupero dei pascoli

