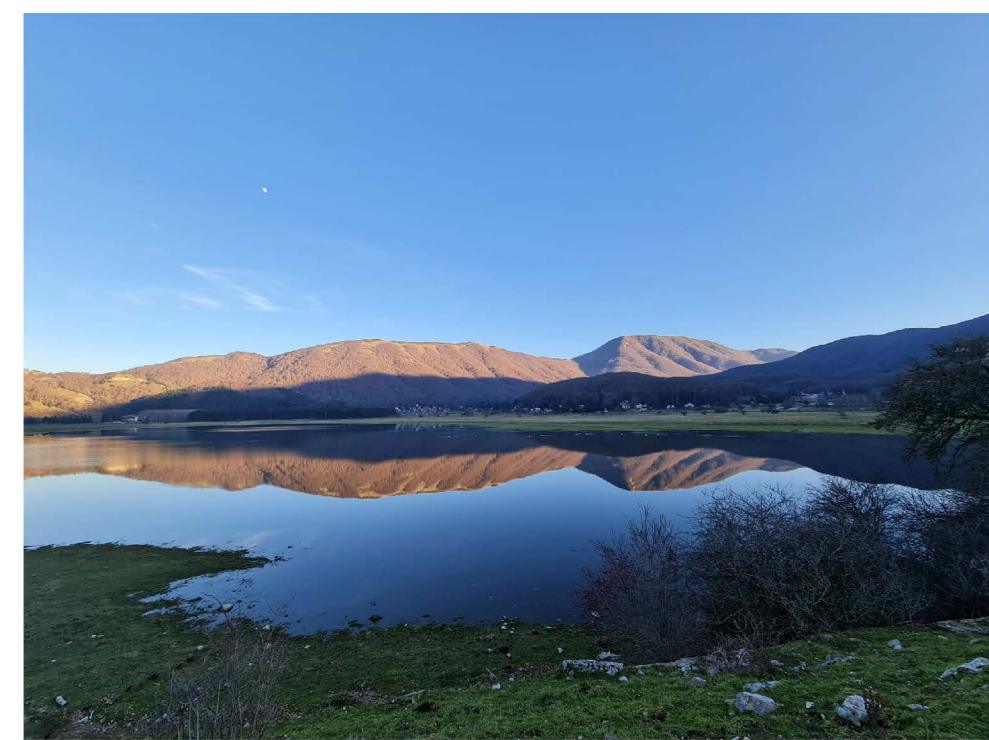


COMUNE DI BAGNOLI IRPINO
 Provincia di Avellino



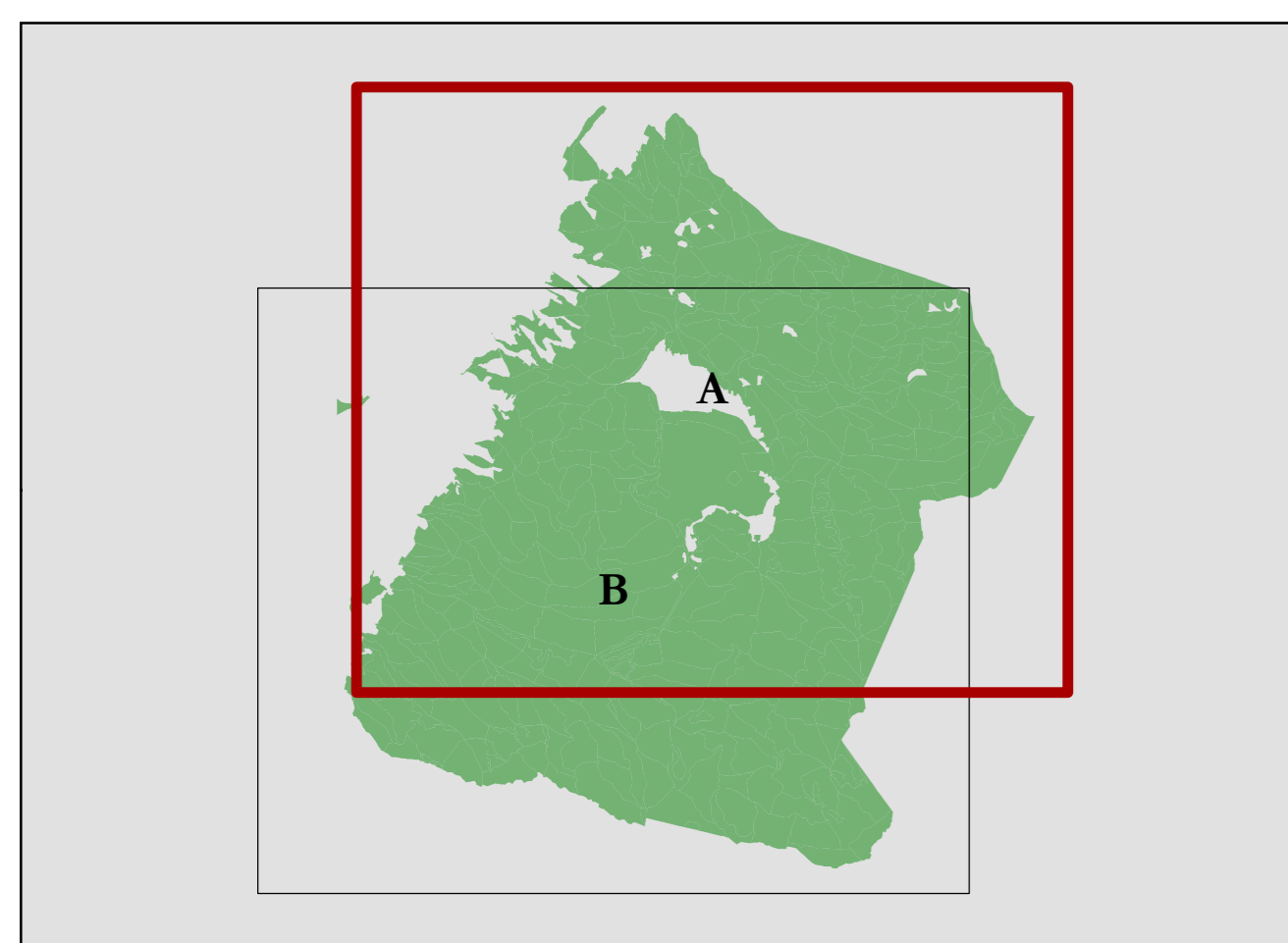
**Piano di Gestione Forestale
 2026-2035**

Redatto ai sensi del Regolamento Regionale n. 3/2017 e succ. mod. e int.

CARTA DEI TIPI STRUTTURALI
 su base CTR - scala 1:10.000

Redazione:
 R.T.P. STUDIO RDM - Bertani, Luppi, Putzolu - Associazione Professionale
 Dott. For. Giovanni Gammarrano - Ing. Giovanna Salzano
 Dott. Geol. Vincenzo Sierro - Dott. Geol. Pierluigi Curcio

DATA: Aprile 2026 VERSIONE: definitiva REV: 1



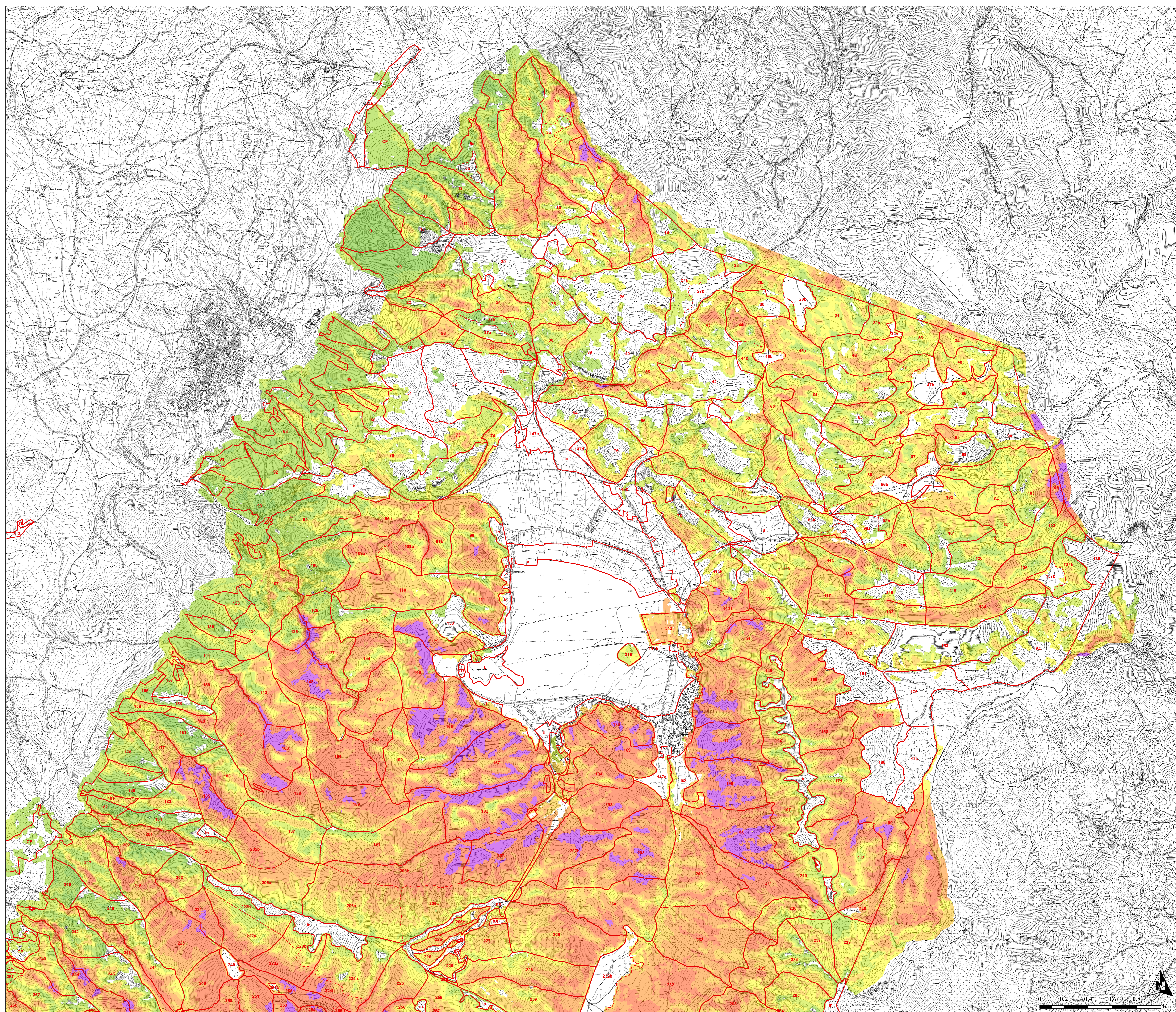
Legenda

Particellare

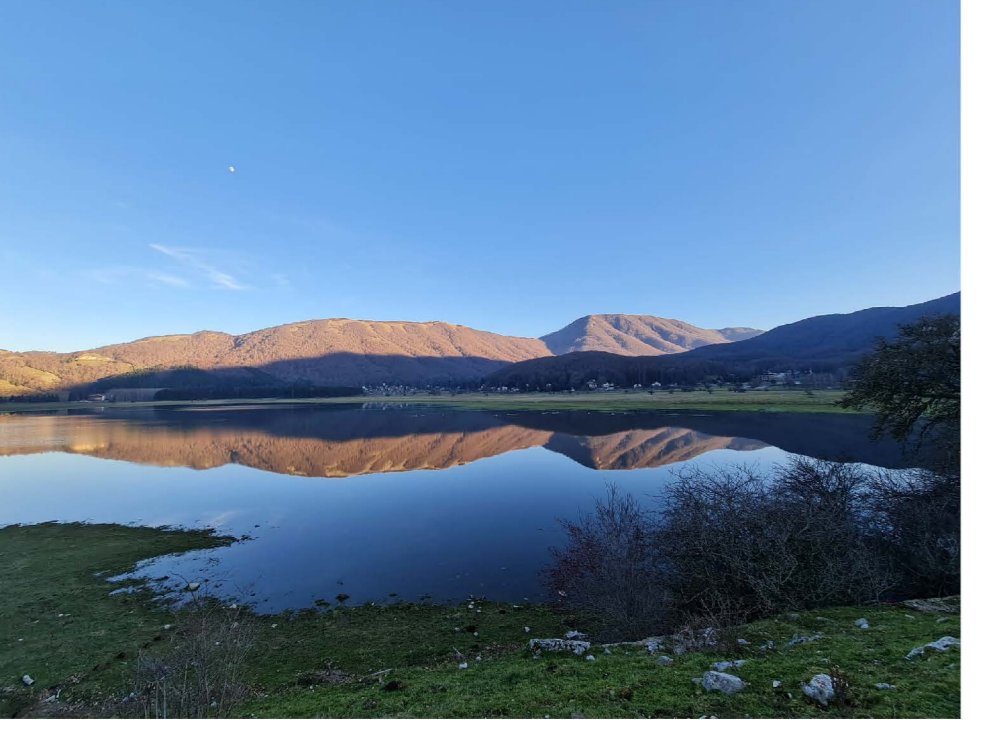
- Limite di particella
- Limite di sottoparticella

Tipi strutturali

- Novelletti h 2-4m
- Spessine h 4-8m
- Perticaie giovani h 8-12m
- Perticaie adulte h 12-16m
- Fustaie giovani h 16-20m
- Fustaie adulte h 20-24m
- Fustaie mature h 24-28m
- Fustaie mature h 28-32m
- Fustaie mature h >32m



COMUNE DI BAGNOLI IRPINO
 Provincia di Avellino



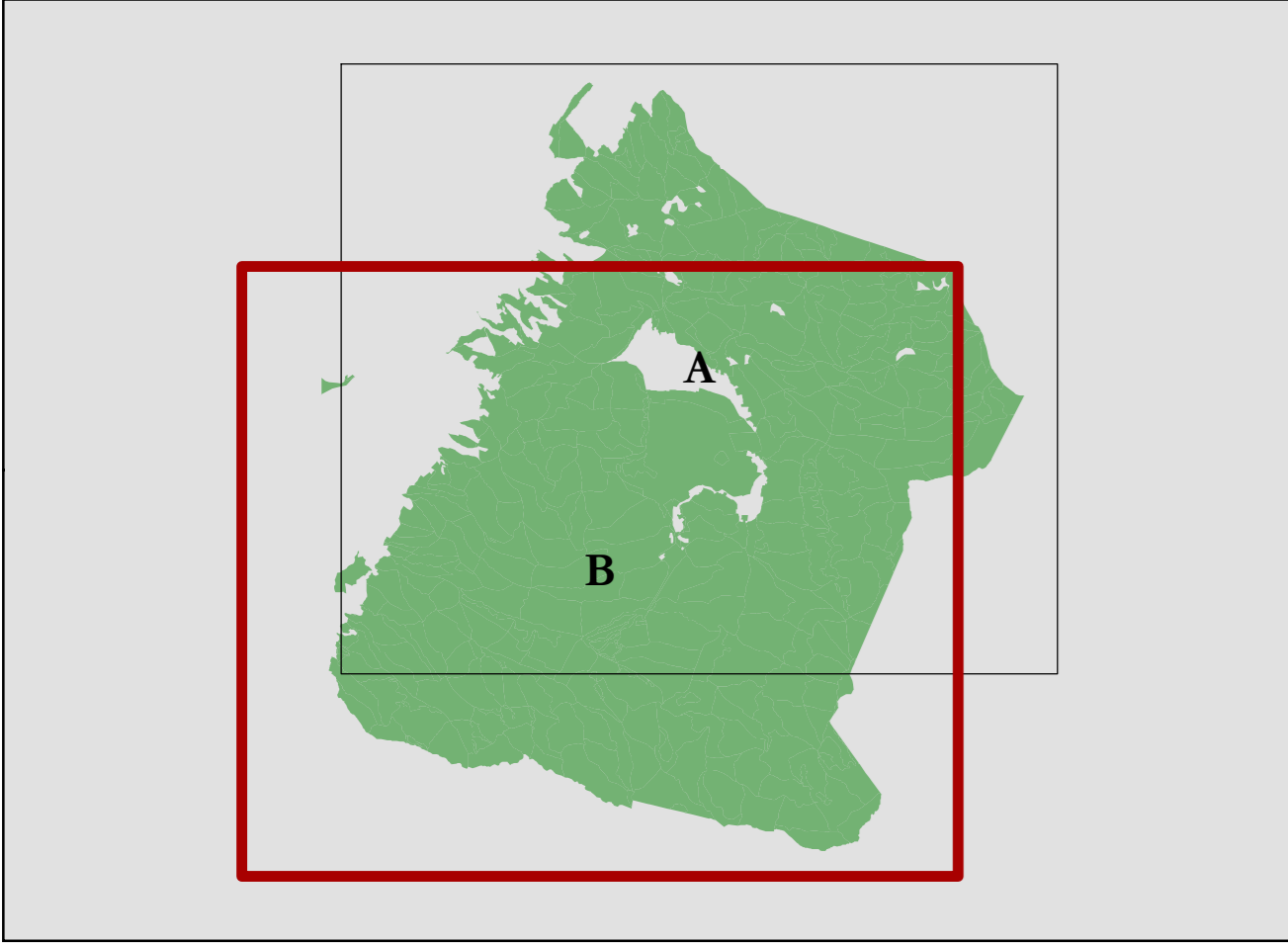
**Piano di Gestione Forestale
 2026-2035**

Redatto ai sensi del Regolamento Regionale n. 3/2017 e succ. mod. e int.

CARTA DEI TIPI STRUTTURALI
 su base CTR - scala 1:10.000

Redazione:
 R.T.P. STUDIO RDM - Bertani, Luppi, Putzolu - Associazione Professionale
 Dott. For. Giovanni Gammarrano - Ing. Giovanna Salzano
 Dott. Geol. Vincenzo Sierro - Dott. Geol. Pierluigi Curcio

DATA: Aprile 2026 VERSIONE: definitiva REV: 1



- Legenda**
- Particellare**
- Limite di particella
 - Limite di sottoparticella
- Tipi strutturali**
- Novelleti h 2-4m
 - Spessine h 4-8m
 - Perticaie giovani h 8-12m
 - Perticaie adulte h 12-16m
 - Fustaie giovani h 16-20m
 - Fustaie adulte h 20-24m
 - Fustaie mature h 24-28m
 - Fustaie mature h 28-32m
 - Fustaie mature h >32m

